

A photograph showing a person's hands working on a leather bag in a workshop. The person is wearing a dark jacket and is focused on their task. The table in front of them is covered with various pieces of leather, straps, and tools. The background is slightly blurred, showing other parts of the workshop.

MERCADO LABORAL

NEIVA

Bogotá, Colombia.

Agosto 2017

www.dane.gov.co



DANE
Para tomar decisiones



INDICADORES DEL MERCADO LABORAL

23 CIUDADES Y ÁREAS METROPOLITANAS

TRIMESTRE
ABRIL - JUNIO 2017



@DANE_Colombia



/DANEColombia



/DANEColombia



DANE
Para tomar decisiones



Resumen indicadores Neiva – Total Nacional



DANE
Para tomar decisiones



Indicador	Abril - junio 2016		Abril - junio 2017	
	Total Nacional	Neiva	Total Nacional	Neiva
TGP (%)	64,3	68,1	64,8	67,2
TO (%)	58,6	60,9	59,0	59,6
TD (%)	8,9	10,6	9,0	11,4
OCUPADOS (MILES)	22.144	161	22.578	159
DESOCUPADOS (MILES)	2.168	19	2.236	20
INACTIVOS (MILES)	13.477	84	13.478	87

Fuente: DANE - GEIH

Indicadores de mercado laboral por ciudad

Trimestre

Abril – junio 2017



Abril - junio 2017

DOMINIO	TGP	TO	TS (subj)	TS (obj)	TD (2017)	TD (2016)	Variación TD
Quibdó	59,3	48,5	24,1	6,8	18,3	17,8	+
Cúcuta AM	63,2	53,0	29,5	14,9	16,1	14,9	+
Armenia	64,9	55,5	27,8	11,1	14,6	14,6	=
Riohacha	63,6	54,9	31,2	17,0	13,7	13,1	+
Villavicencio	68,4	59,5	18,5	9,0	12,9	12,6	+
Valledupar	62,0	54,1	24,9	10,9	12,7	11,2	+
Popayán	58,8	51,4	27,2	10,3	12,6	13,1	-
Ibagué	65,3	57,3	28,4	11,6	12,3	12,1	+
Cali AM	68,3	60,1	32,3	13,2	12,0	10,7	+
Montería	66,2	58,4	19,6	9,1	11,8	9,9	+
Neiva	67,2	59,6	32,1	13,2	11,4	10,6	+
Florencia	59,2	52,5	20,3	8,0	11,2	12,7	-
Manizales AM	60,9	54,2	20,7	6,0	11,1	9,7	+
Tunja	62,8	55,9	27,2	9,2	11,0	10,3	+
Total 23 ciudades y AM	66,7	59,6	25,8	10,1	10,7	9,7	+
Bogotá DC	69,8	62,4	24,5	8,5	10,6	8,5	+
Total 13 ciudades y AM	67,2	60,1	25,6	10,0	10,6	9,5	+
Medellín AM	65,7	59,2	25,3	9,8	10,0	9,7	+
Cartagena	56,4	50,8	12,3	4,5	10,0	8,2	+
Sincelejo	64,1	57,9	29,4	9,9	9,6	10,0	-
Pereira AM	66,6	60,3	23,2	10,0	9,5	10,3	-
Pasto	69,3	63,1	37,2	15,0	9,0	8,9	+
Barranquilla AM	64,8	59,4	29,4	13,0	8,4	8,5	-
Santa Marta	59,6	54,6	23,9	11,3	8,2	10,3	-
Bucaramanga AM	69,8	64,5	23,7	10,2	7,6	8,7	-
San Andrés*	71,2	66,7	5,2	1,7	6,3	6,9	-

Fuente: DANE - Gran Encuesta Integrada de Hogares

(+) (-): Aumento o disminución de la TD de cada ciudad frente al mismo trimestre móvil del año anterior.

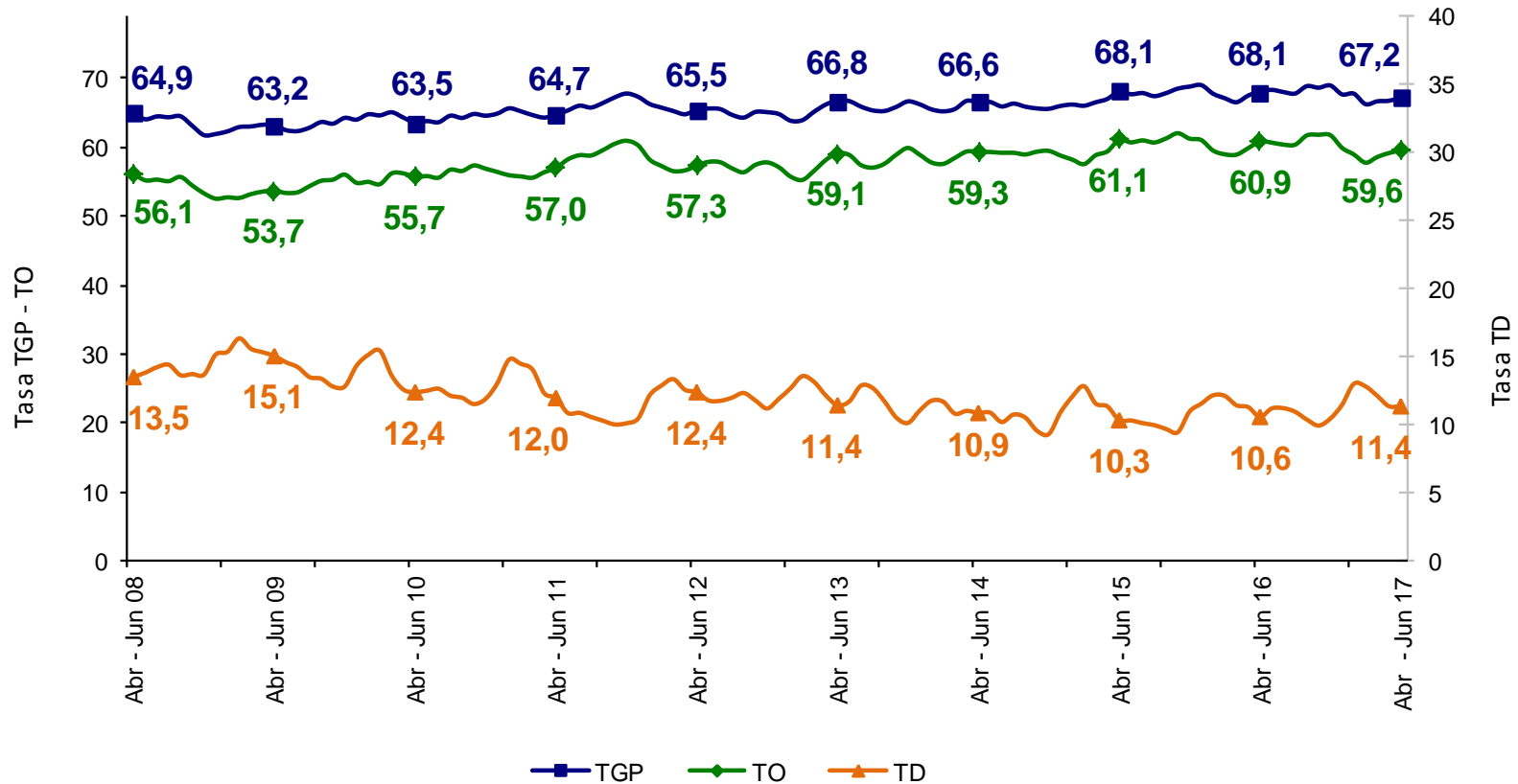
*El total de las 23 ciudades no incluye San Andrés por tener una distribución de la muestra diferente.

Los resultados presentados para San Andrés corresponden al período enero - junio 2017.

Tasa global de participación, ocupación y desempleo

Neiva

Abril – junio (2008 – 2017)

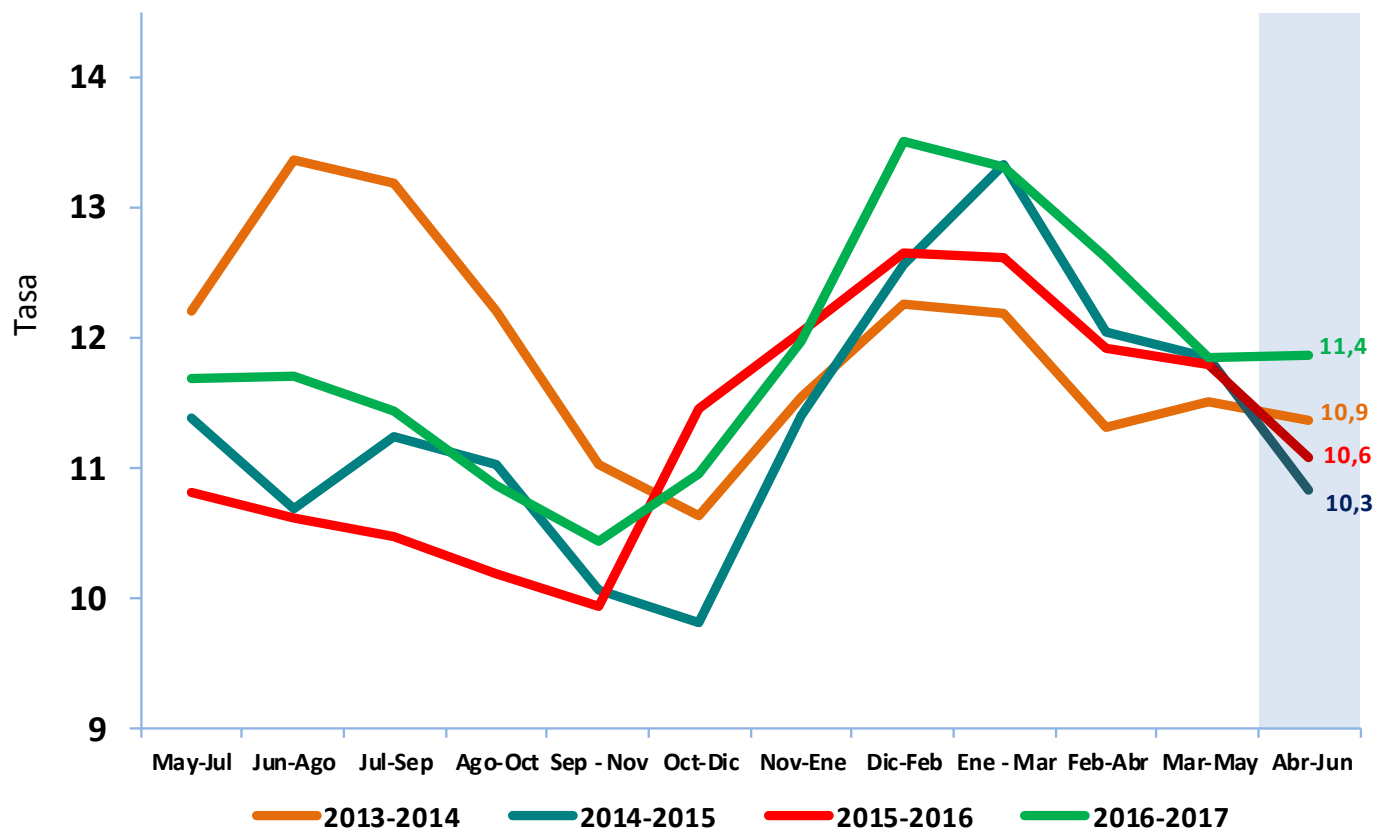


Fuente: DANE - GEIH

Tasa de desempleo Neiva Trimestres móviles 2013 - 2017



DANE
Para tomar decisiones



Fuente: DANE - GEIH

Población ocupada, desocupada e inactiva

Neiva

Abril – junio (2016 – 2017)



DANE
Para tomar decisiones



Poblaciones	Variación			
	Abr - jun 16	Abr - jun 17	Absoluta	%
Ocupados	161	159	-2	-1,2
Desocupados	19	20	1	7,0
Inactivos	84	87	3	3,6

Fuente: DANE - GEIH

Nota: Resultado en miles. Por efecto de redondeo en miles los totales pueden diferir ligeramente

Nota: Datos expandidos con las proyecciones de población elaboradas con base en los resultados del Censo 2005

COMPORTAMIENTO DEL MERCADO LABORAL

POBLACIÓN OCUPADA SEGÚN RAMA DE ACTIVIDAD

TRIMESTRE
ABRIL - JUNIO 2017



@DANE_Colombia



/DANEColombia



/DANEColombia



DANE
Para tomar decisiones



Distribución porcentual, variación y contribución a la variación de la población ocupada, según ramas de actividad

Abril – junio 2017



DANE
Para tomar decisiones



Rama de actividad	Distribución (%)	Variación (%)	Contribución (p.p)
Neiva	100,0	-1,2	-1,2
Industria manufacturera	8,4	9,8	0,7
Otras ramas*	4,9	6,0	0,3
Servicios comunales, sociales y personales	25,3	0,3	0,1
Actividades inmobiliarias, empresariales y de alquiler	8,3	-2,7	-0,2
Comercio, restaurantes y hoteles	37,0	-0,9	-0,3
Transporte, almacenamiento y comunicaciones	9,1	-5,7	-0,5
Construcción	7,1	-14,7	-1,2

Fuente: DANE - GEIH

*Otras ramas: Agricultura, ganadería, caza, silvicultura y pesca; explotación de minas y canteras; suministro de electricidad, gas y agua e intermediación financiera

Nota: La suma de las participaciones puede diferir de 100% por la no inclusión de la categoría “no informa” y por efecto de decimales.

(p.p.) : puntos porcentuales

COMPORTAMIENTO DEL MERCADO LABORAL

POBLACIÓN OCUPADA SEGÚN POSICIÓN OCUPACIONAL

TRIMESTRE
ABRIL - JUNIO 2017



@DANE_Colombia



/DANEColombia



/DANEColombia



DANE
Para tomar decisiones



Distribución porcentual y variación de la población ocupada, según posición ocupacional



Posición ocupacional	Distribución (%)	Variación (%)	Contribución (p.p)
Neiva	100,0	-1,2	-1,2
Trabajador por cuenta propia	48,1	3,3	1,5
Obrero, empleado particular	36,0	-3,2	-1,2
Otras posiciones ^o	15,9	-8,9	-1,5

Fuente: DANE - GEIH

Otras posiciones ^o : Obrero, empleado del gobierno; Empleado doméstico; Patrón o empleador; Trabajador familiar sin remuneración; Trabajadores sin remuneración en empresas de otros hogares; Jornalero o Peón y otro.

(p.p.) : puntos porcentuales

COMPORTAMIENTO DEL MERCADO LABORAL

POBLACIÓN INACTIVA SEGÚN TIPO DE ACTIVIDAD

TRIMESTRE
ABRIL - JUNIO 2017



@DANE_Colombia



/DANEColombia



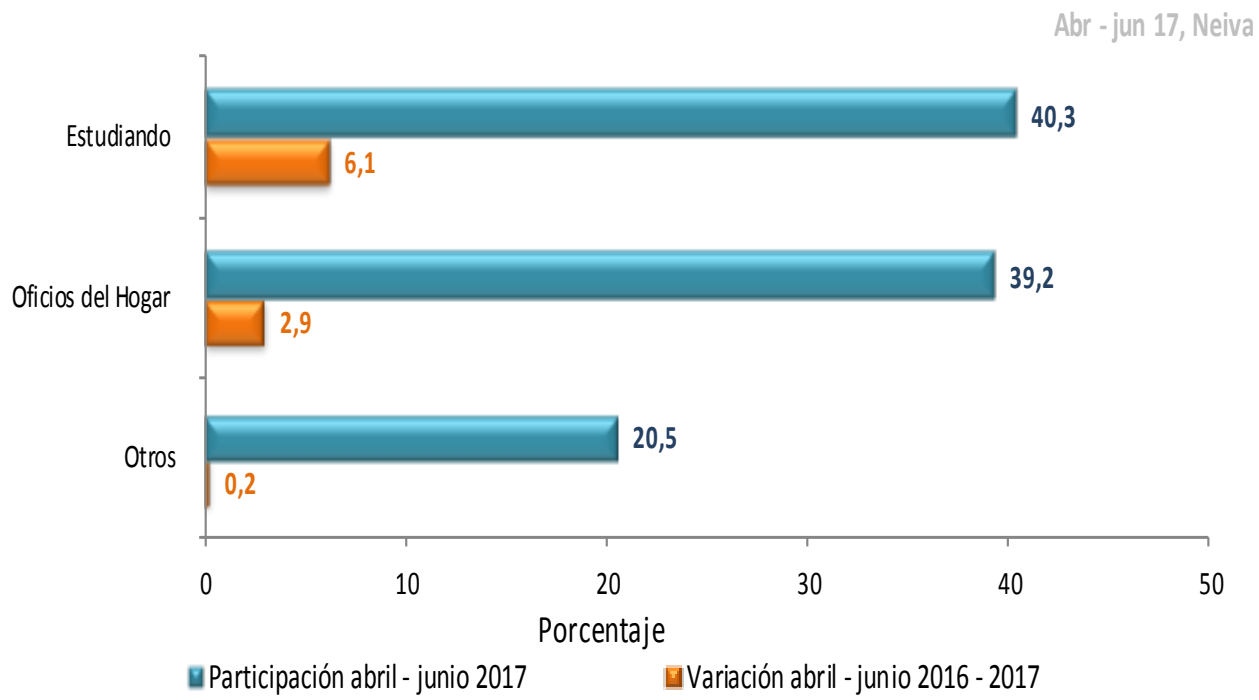
/DANEColombia



DANE
Para tomar decisiones



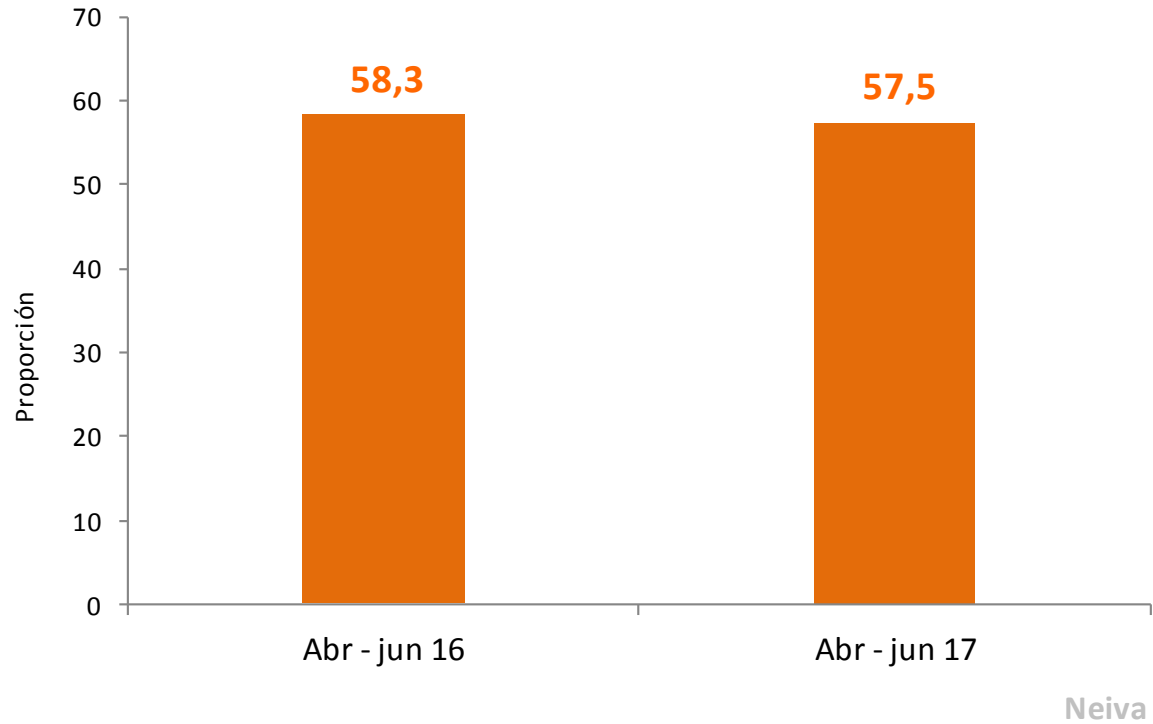
Distribución porcentual y variación de la población inactiva, según tipo de actividad



Fuente: DANE - GEIH

Nota: La categoría "otros" incluye: incapacitado permanente para trabajar, rentista, pensionado, jubilado, personas que no les llama la atención o creen que no vale la pena trabajar

Proporción del empleo informal en la población ocupada Neiva Trimestre abril – junio (2016 – 2017)



Fuente: DANE - GEIH

Límites de confianza y error relativo de la población de la fuerza de trabajo e indicadores de mercado laboral Neiva



NEIVA	Variación estadísticamente significativa	Límite Inferior	Límite Superior	Error Relativo %
<i>Abril - Junio 2017</i>				
TD	No	10,1	12,6	5,5
TO	No	58,1	61,1	1,3
TGP	No	66,0	68,5	1,0
TSS	Sí	30,0	34,2	3,3
TSO	No	11,9	14,4	4,9

Fuente DANE, Metodología Estadística

NEIVA	Variación estadísticamente significativa	Límite Inferior	Límite Superior	Error Relativo %
<i>Abril - Junio 2017</i>				
Ocupados	No	155	163	1,3
Desocupados	No	18	23	5,5
Inactivos	No	84	91	2,0
Subempleados subjetivos	Sí	53	62	3,6
Subempleados objetivos	No	21	26	4,9

Fuente DANE, Metodología Estadística

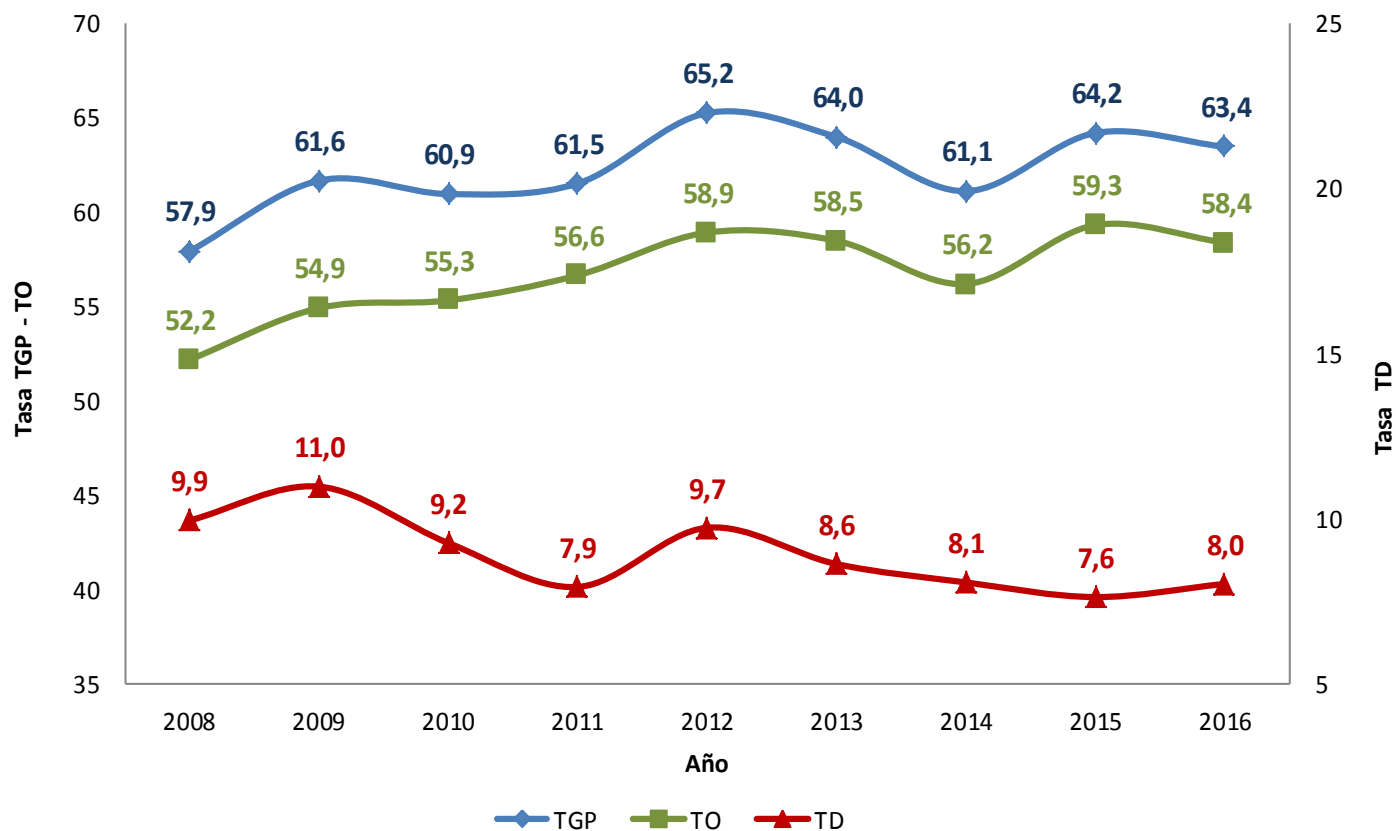
Tasa global de participación, ocupación y desempleo

Huila, anual

2008 - 2016



DANE
Para tomar decisiones



Fuente: DANE - GEIH



DANE
Para tomar decisiones



**TODOS POR UN
NUEVO PAÍS**
PAZ EQUIDAD EDUCACIÓN



@DANEColombia



@DANE_Colombia



/DANEColombia



/DANEColombia



DANEColombia