



GOBERNACION DEL HUILA
Secretaria de Salud Departamental

Boletín epidemiológico Enfermedades Transmitidas por Vectores, departamento del Huila, semana 44 2016

Hasta el 10 de noviembre de 2016 Municipios en Zona de:



Virus Dengue
Virus Zika
Virus Chikunguña
Transmitidos por
Aedes Aegypti.

Brote dengue

- PALERMO
- NEIVA
- HOBO
- BARAYA
- ALGECIRAS

El dpto Huila
en Zona Brote

Municipios en Zona

Alerta Dengue

- VILLAVIEJA
- PITALITO
- PITAL
- ISNOS
- GARZON
- AIPE
- AGRADO

Municipios en

Seguridad Dengue

- TELLO
- CAMPOALEGRE

Los otros Municipios

están en zona de
Éxito para Dengue

¡Comportamiento Infección por Virus Dengue Huila!

ZONA	MUNICIPIO	Seguimiento conducta adecuada dengue con signos de alarma (Hospitalizados, Remitidos o en observación)				Seguimiento conducta adecuada dengue grave (Ingreso Unidad Cuidado Intensivo)					
		Total casos	Presentaron Signos Alarma	%	Conducta adecuada	%	Total casos	Conducta adecuada	%	Pendientes ajuste	
Norte	Neiva	1502	547	36%	479	88%	47	37	79%	13	
	Aipe	102	33	32%	33	100%	6	5	83%	4	
	Algeciras	265	191	72%	177	93%	25	22	88%	3	
	Baraya	16	8	50%	7	88%	0	0	0%	0	
	Campoalegre	119	82	69%	76	93%	12	9	75%	4	
	Colombia	12	3	25%	2	67%	0	0	0%	0	
	Hobo	26	19	73%	17	89%	1	1	100%	0	
	IQUIRA	51	32	63%	15	47%	3	0	0%	2	
	Palermo	80	33	41%	30	91%	1	1	100%	0	
	Rivera	65	36	55%	33	92%	4	3	75%	2	
	Santa María	6	1	17%	1	100%	0	0	0%	0	
	Tello	24	16	67%	16	100%	2	2	100%	0	
	Centro	Teruel	16	6	38%	5	83%	0	0	0%	0
Villavieja		15	7	47%	7	100%	0	0	0%	0	
Yaguará		11	5	45%	3	60%	1	1	100%	0	
Garzón		338	188	56%	181	96%	11	9	82%	3	
Agrado		85	47	55%	45	96%	2	2	100%	0	
Altamira		19	10	53%	9	90%	2	2	100%	1	
Gigante		60	38	63%	22	58%	1	1	100%	0	
Guadalupe		132	74	56%	65	88%	1	1	100%	0	
Pital		35	15	43%	15	100%	0	0	0%	0	
Suaiza		35	16	46%	16	100%	1	1	100%	0	
Tarqui		47	17	36%	12	71%	1	0	0%	0	
Occidente		La Plata	554	338	61%	300	89%	6	5	83%	0
		La Argentina	13	10	77%	8	80%	0	0	0%	0
	Nátaga	3	2	67%	1	50%	0	0	0%	0	
	Paicol	38	25	66%	24	96%	1	0	0%	0	
	Tesalia	31	19	61%	15	79%	0	0	0%	0	
Sur	Pitalito	403	234	58%	226	97%	11	7	64%	2	
	Acevedo	97	43	44%	43	100%	0	0	0%	0	
	Elías	24	7	29%	7	100%	0	0	0%	0	
	Isnos	25	16	64%	16	100%	0	0	0%	0	
	Oporapa	6	2	33%	2	100%	0	0	0%	0	
	Palestina	15	8	53%	6	75%	0	0	0%	0	
	Saladoblanco	5	4	80%	4	100%	0	0	0%	0	
	San Agustín	39	21	54%	21	100%	2	1	50%	1	
	Timaná	95	37	39%	36	97%	2	1	50%	0	
	HUILA	3699	2190	59%	1975	90%	140	111	79%	35	

ZONA	MUNICIPIO	SEMANA			Total	
		42	43	44		
NORTE	NEVA	41	46	25	1103	
	AIPE	1	3	1	100	
	ALGECIRAS	7	6	3	266	
	BARAYA	0	3	1	12	
	CAMPOALEGRE	1	2	1	122	
	COLOMBIA	0	0	0	12	
	HOBO	0	1	0	22	
	IQUIRA	0	0	2	52	
	PALERMO	1	3	1	70	
	RIVERA	0	0	0	61	
	SANTA MARIA	0	0	0	6	
	TELLO	1	1	0	22	
	TERUEL	0	1	1	14	
CENTRO	VILLAVIEJA	1	2	0	12	
	YAGUARA	0	0	0	10	
	GARZON	5	10	2	314	
	AGRADO	0	1	0	85	
	ALTAMIRA	0	0	1	21	
	GIGANTE	0	0	2	58	
	GUADALUPE	1	0	1	127	
	PITAL	3	3	2	34	
	SUAZA	2	0	1	30	
	TARQUI	0	1	0	46	
	OCCIDENTE	LA PLATA	2	1	1	485
		LA ARGENTINA	0	0	1	11
		NATAGA	0	0	0	2
PAICOL		0	0	0	38	
TESALIA		0	0	0	25	
SUR	PITALITO	0	5	3	306	
	ACEVEDO	0	0	0	75	
	ELIAS	0	0	0	21	
	ISNOS (SAN JOSE)	1	2	0	16	
	OPORAPA	0	0	0	4	
	PALESTINA	1	0	0	9	
	SALADOBLANCO	0	0	0	3	
	SAN AGUSTIN	0	0	0	25	
HUILA	68	92	53	3699		

INDICADORES DENGUE

La incidencia de dengue departamento del Huila a semana 44, es de 410,7 casos por cada 100.000 habitantes en zonas de riesgo (urbano). Incidencia de dengue Colombia es 340,8 casos por cien mil habitantes.

Se han notificado 16 casos de mortalidad por dengue probable y se ha confirmado 1 y descartado 11 casos en unidad de análisis.

Fuente: SIVIGILA



Carrera 20 No 5b-36; Neiva – Huila - Colombia; PBX: 8701980

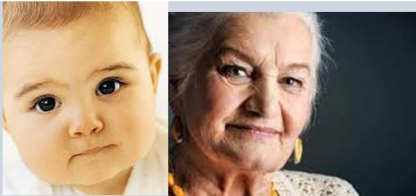
www.huila.gov.co; twitter: @HuilaGob; Facebook: www.facebook.com/huilagob; YouTube: www.youtube.com/huilagob



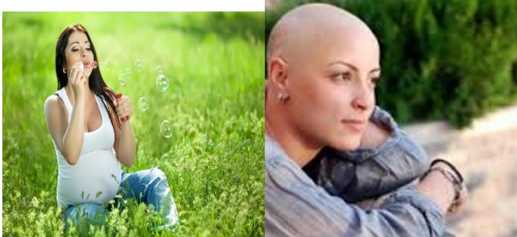


GOBERNACION DEL HUILA
Secretaria de Salud Departamental

Comportamiento de la Infección por Virus Zika departamento del Huila



Neonatos y menores, personas mayores, comorbilidades, gestantes, accesibilidad.



ZONA	CASOS POR MUNICIPIO	Total Notificados 2016	Circulación viral Zika 2015 - 2016	Sospechosos en Gestantes 2016	Confirmados en Gestantes 2016	Negativos en Gestantes 2016	Total casos negativos 2016
Norte	Neiva	2747	392	558	68	26	41
	Aipe	154	30	10	0	0	2
	Algeciras	74	25	27	3	0	0
	Baraya	22	2	6	2	0	0
	Campoalegre	137	33	52	1	0	0
	Colombia	53	6	9	0	0	0
	Hobo	39	15	12	2	0	0
	Iquira	42	17	2	0	0	4
	Palermo	179	28	36	3	0	2
	Rivera	92	27	12	2	0	0
Centro	Santa María	142	7	3	0	0	0
	Tello	17	2	8	0	0	0
	Teruel	22	7	5	0	0	0
	Villavieja	16	2	8	0	0	3
	Yaguará	27	10	16	0	2	2
	Garzón	833	125	154	13	1	3
	Agrado	51	13	22	0	0	0
	Altamira	85	7	10	0	1	1
	Gigante	349	15	33	3	1	1
	Guadalupe	286	12	24	0	0	0
Occidente	Pital	37	1	22	1	0	0
	Suaza	94	14	8	3	0	0
	Tarqui	24	3	3	0	0	0
	La Plata	86	18	30	3	0	1
	La Argentina	6	0	0	0	0	0
	Nátaga	9	0	0	0	0	0
	Paicol	6	2	5	2	0	0
	Tesalia	27	10	11	5	3	3
	Pitalito	348	66	81	5	0	4
	Acevedo	20	5	8	0	0	0
Sur	Elías	18	0	3	0	1	1
	Isnos	0	0	0	0	0	0
	Oporapa	6	1	0	0	0	0
	Palesina	2	0	1	0	0	0
	Saladoblanco	0	0	0	0	0	0
	San Agustín	10	3	1	1	0	0
	Timaná	115	12	21	1	0	4
	HUILA	6226	910	1208	120	35	74

Infección Virus Chikunguña

MUNICIPIO	28	29	30	31	32	33	34	35	36	37	38	39	40	41	42	43	44	Total
* HUILA, MUNICIPIO DESCONO	1	1																34
ACEVEDO																		1
AGRADO																		3
AIPE																		1
ALTAMIRA																		18
CAMPOALEGRE																		8
COLOMBIA																		1
ELIAS																		2
GARZON	1	1	1	1	1	1	1	1	1	1	1	1	1	1	1	1	1	105
GIGANTE																		3
GUADALUPE																		24
IQUIRA																		1
ISNOS (SAN JOSE DE ISNOS)																		1
LA ARGENTINA																		2
LA PLATA																		58
NATAGA																		1
NEIVA			1			1	1	1				1	1	1	1	1	1	111
PAICOL																		2
PALERMO					1													3
PITAL				1														7
PITALITO	1					1												62
RIVERA																		1
SAN AGUSTIN																		4
SUAZA																		1
TARQUI	2	1																74
TERUEL																		1
TESALIA																		28
TIMANA						1												12
VILLAVIEJA																		1
HUILA	3	1	3	2	3	2	0	2	1	2	0	0	0	1	2	0	1	565

Otras Enfermedades Transmitidas por Vectores

Enfermedad de Chagas 11 casos crónicos; 3 de Neiva y 1 de Algeciras, Colombia, Garzón, Palermo e Isnos.
Malaria: 25 casos Vivax, 18 Falciparum procedentes Choco, Valle, Guaviare, Nariño y Venezuela.
Leishmania cutánea: 29 Huila, 30 otros dptos. (12 Neiva, 15 otros mpios); 3 Visceral 2 de Neiva y 1 de Palermo.

“Si no hay criaderos No hay mosquitos”.

“El Camino es la Educación”

- YANID PAOLA MONTERO GARCÍA
Secretaria de Salud Departamental
Grupo Enfermedades Transmitidas por Vectores:
CARLOS ALBERTO LOZANO POLANCO
Coordinador ETV y Salud Ambiental
MARÍA CLEMENCIA ROJAS GARCÍA
Coordinadora Laboratorio SP y EGI
LILIAN VALLEJO POLANCO: Laboratorio Virus
ARBEBY ESPINOSA GONZALEZ: Aux. Laboratorio
SILVIA LORENA BECERRA: Entomología
GERMAN QUINCHE: Médico Auditor
LUIS JOSÉ TORRES ROJAS: Médico Epidemiólogo
YAMILETH PUNTES: Psicóloga Estrategia EGI
CAMILO RIVERA VEGA: Enfermero grupo ETV

