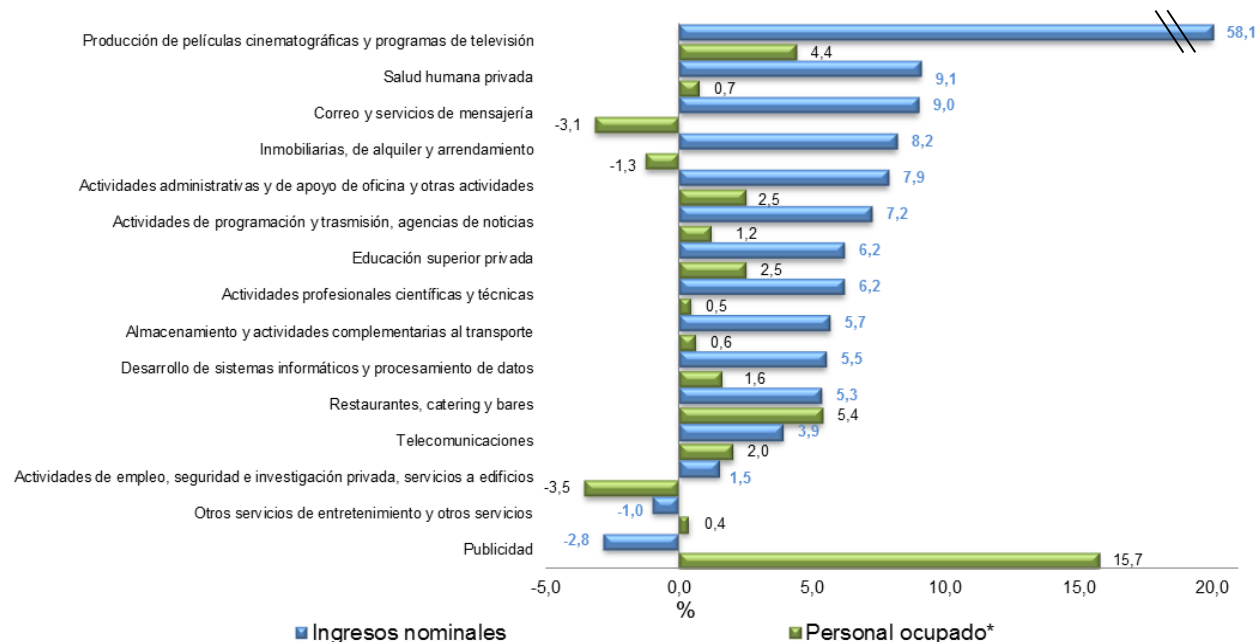


Encuesta Mensual de Servicios EMS Febrero 2018

**Gráfico 1. Variación anual de los ingresos nominales y del personal ocupado, según subsector de servicios
Total Nacional
Febrero 2018^p**



Fuente: DANE – Encuesta Mensual de Servicios EMS
^p Cifra provisional

* Incluye personal permanente, personal temporal directo y personal temporal contratado a través de agencias especializadas en suministro de personal

- Introducción
- Evolución general de los subsectores de servicios
- Evolución por subsector de servicios

- Ficha metodológica
- Glosario

INTRODUCCIÓN

La Encuesta Mensual de Servicios es una investigación de carácter estadístico por medio de la cual el Departamento Administrativo Nacional de Estadística (DANE) obtiene la información de las variables principales del sector servicios para el análisis de su evolución en el corto plazo.

En el proceso permanente de mejoramiento y actualización de las estadísticas económicas, y con el propósito de responder a estándares nacionales e internacionales, tanto metodológicos como de clasificación, se presentan mensualmente, a partir de enero de 2018, en la Encuesta Mensual de Servicios (EMS) los resultados que anteriormente se publicaban trimestralmente en la denominada Muestra Trimestral de Servicios (MTS).

La Encuesta Mensual de Servicios, como mejora metodológica y con el fin de unificar los resultados del personal ocupado con las demás encuestas económicas realizadas por la entidad, presenta el personal ocupado bajo dos esquemas, el tradicional que incluye el personal permanente y el personal temporal directo llamado personal ocupado sin agencias; el segundo esquema es el personal ocupado total que incluye el personal permanente, el personal temporal directo y el personal temporal contratado a través de agencias especializadas en el suministro de personal.

En el presente boletín, se muestran los resultados únicamente para el personal ocupado total, en los anexos se encuentran los resultados para los dos esquemas de personal.

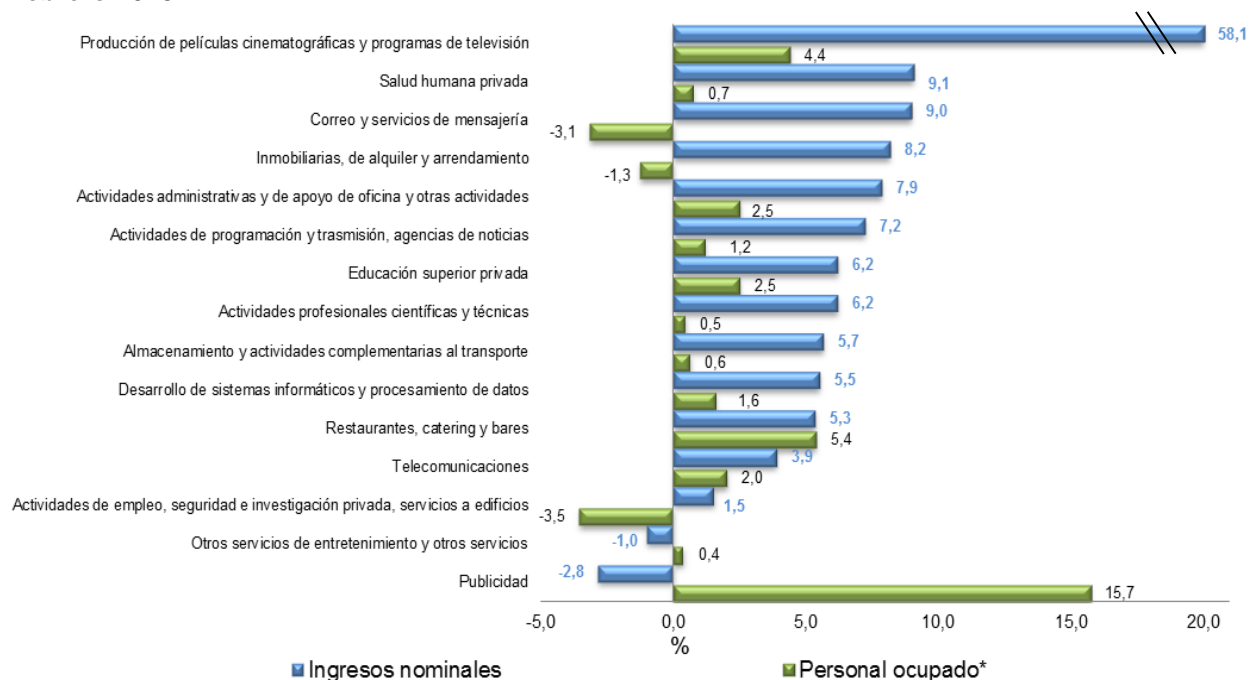
1. EVOLUCIÓN GENERAL DE LOS SUBSECTORES DE SERVICIOS

Evolución anual de los ingresos nominales y del personal ocupado por subsector de servicios.

En febrero de 2018 los mayores incrementos en los ingresos nominales se presentaron en los servicios de producción de películas cinematográficas y programas de televisión (58,1%), salud humana privada (9,1%) y correo y servicios de mensajería (9,0%), respecto al mismo mes del año anterior.

Gráfico 2. Variación anual de los ingresos nominales y del personal ocupado, según subsector de servicios

Total Nacional
Febrero 2018^p



Fuente: DANE – Encuesta Mensual de Servicios EMS

* Incluye personal permanente, personal temporal directo y personal temporal contratado a través de agencias especializadas en el suministro de personal
^p Cifra provisional

Los mayores incrementos en el personal ocupado se presentaron en los servicios de publicidad (15,7%), restaurantes, catering y bares (5,4%) y producción de películas cinematográficas y programas de televisión (4,4%), respecto al mismo mes del año anterior.

1.2 Variación anual de los ingresos nominales y contribución por tipo de ingresos, según subsector de servicios.

En febrero de 2018 trece de los quince subsectores de servicios presentaron variación positiva en los ingresos nominales.

**Tabla 1. Variación anual de los ingresos y contribución por tipo de ingresos, según subsector de servicios
Febrero 2018^p**

Sección	División	Clasificación CIU 4 A.C. Descripción	Ingresos nominales	Ingresos por servicios	Venta de Mercancías	Otros Ingresos
			Variación (%)	Contribución (PP)		
H	División 52	Almacenamiento y actividades complementarias al transporte	5,7	5,2	0,0	0,5
H	División 53	Correo y servicios de mensajería	9,0	7,1	0,0	1,9
I	División 56	Restaurantes Catering y Bares	5,3	4,6	0,8	-0,1
J	División 59, excepto Clase 5920	Producción de Películas cinematográficas y programas de televisión	58,1	51,3	5,2	1,6
J	División 60 y Clase 6391	Actividades de programación, transmisión y/o difusión y Actividades de agencias de noticias	7,2	5,7	0,0	1,5
J	División 61	Telecomunicaciones	3,9	3,5	0,7	-0,3
J	División 62, División 63, excepto Clase 6391	Desarrollo de sistemas informáticos y procesamiento de datos	5,5	6,0	-0,4	-0,1
LN1	Sección L. División 68	Inmobiliarias y de alquiler de maquinaria	8,2	8,4	-0,1	-0,1
M	Divisiones 69, 70, 71, 72, Clase 7320, División 74	Actividades profesionales, científicas y técnicas.	6,2	8,1	-1,8	-0,1
M	Clase 7310	Publicidad	-2,8	-2,8	0,3	-0,3
N	Divisiones 78, 80 y 81, excepto Clase 8130	Actividades de empleo, seguridad e investigación privada, servicios a edificios.	1,5	1,6	0,0	-0,1
N	División 82	Actividades administrativas y de apoyo de oficinas y otras actividades	7,9	7,0	0,0	0,9
P	Grupo 854	Educación superior	6,2	6,1	0,1	0,0
Q	Divisiones 86 y 87, excepto Clase 8790	Salud humana privada	9,1	8,2	0,4	0,5
S	División 96	Otros servicios de Entretenimiento y otros servicios	-1,0	-2,2	-1,0	2,2

Fuente: DANE – Encuesta Mensual de Servicios EMS

^p Cifra provisional
(PP) Puntos porcentuales

**Tabla 2. Variación y contribución de los ingresos nominales, según actividad económica
Restaurantes, catering y bares¹
Febrero 2018^p**

Sección	Descripción	Anual		Corrido	
		Variación %	Contribución	Variación %	Contribución
I	Restaurantes, catering y bares ²	5,3	5,3	6,8	6,8
	Restaurantes, autoservicios, cafeterías, bares	6,9	5,1	7,3	5,7
	Catering industrial y para eventos	0,8	0,2	5,0	1,1

Fuente: DANE – Encuesta Mensual de Servicios EMS

^p Cifra provisional

¹ Esta sección no incluye las actividades de alojamiento.

² Desde el III trimestre de 2013, se presenta la desagregación de la variación de ingresos del sector de expendio de alimentos en: i) restaurantes, autoservicios, cafeterías, bares; y ii) catering industrial y para eventos, con el fin de registrar las particularidades de estos servicios y sus diferentes evoluciones.

1.3 Variación anual del personal ocupado y contribución por tipo de contratación, según subsector de servicios.

En febrero de 2018 doce de los quince subsectores de servicios presentaron una variación positiva en el personal ocupado total.

**Tabla 3. Variación anual del personal ocupado y contribución por categoría de contratación, según subsector de servicios
Febrero 2018^P**

Sección	División	Descripción	Personal ocupado total*		Permanente	Temporal directo	Agencias	Misión** Hora cátedra***
			Variación (%)	Contribución (PP)				
H	División 52	Almacenamiento y actividades complementarias al transporte	0,6		0,2	3,3	-2,9	n.a.
H	División 53	Correo y servicios de mensajería	-3,1		-0,3	1,0	-3,8	n.a.
I	División 56	Restaurantes Catering y Bares	5,4		3,2	2,6	-0,4	n.a.
J	División 59, excepto Clase 5920	Producción de Películas cinematográficas y programas de televisión	4,4		-11,7	21,2	-5,1	n.a.
J	División 60 y Clase 6391	Actividades de programación, transmisión y/o difusión y Actividades de agencias de noticias	1,2		-8,2	12,5	-3,1	n.a.
J	División 61	Telecomunicaciones	2,0		-2,1	1,4	2,7	n.a.
J	División 62, División 63, excepto Clase 6391	Desarrollo de sistemas informáticos y procesamiento de datos	1,6		1,7	0,2	-0,3	n.a.
LN1	Sección L. División 68	Inmobiliarias y de alquiler de maquinaria	-1,3		-1,3	1,1	-1,1	n.a.
M	Divisiones 69, 70, 71, 72, Clase 7320, División 74	Actividades profesionales, científicas y técnicas.	0,5		-1,2	2,5	-0,8	n.a.
M	Clase 7310	Publicidad	15,7		-0,4	18,0	-1,9	n.a.
N	Divisiones 78, 80 y 81, excepto Clase 8130	Actividades de empleo, seguridad e investigación privada, servicios a edificios.	-3,5		0,0	0,8	-0,1	-4,2
N	División 82	Actividades administrativas y de apoyo de oficinas y otras actividades	2,5		1,2	0,6	0,7	n.a.
P	Grupo 854	Educación superior	2,5		-0,6	4,4	0,0	-1,3
Q	Divisiones 86 y 87, excepto Clase 8790	Salud humana privada	0,7		0,3	0,6	-0,2	n.a.
S	División 96	Otros servicios de Entretenimiento y otros servicios	0,4		1,7	-0,2	-1,1	n.a.

Fuente: DANE – Encuesta Mensual de Servicios EMS (PP) Puntos porcentuales

* Incluye personal permanente, personal temporal directo y personal temporal contratado a través de agencias de suministro de personal

** Personal en misión aplica para la sección N - división 82

*** Personal Hora Cátedra aplica para la sección P - grupo 854

p Cifra provisional

2. EVOLUCIÓN POR SUBSECTOR DE SERVICIOS

A continuación, se presentan los tres subsectores de servicios con las variaciones de ingresos nominales más altas y las tres más bajas.

2.1 Subsectores de servicios con las tres variaciones más altas

2.1.1 Producción de películas cinematográficas y programas de televisión

2.1.1.1 Variación anual: febrero 2018 / febrero 2017

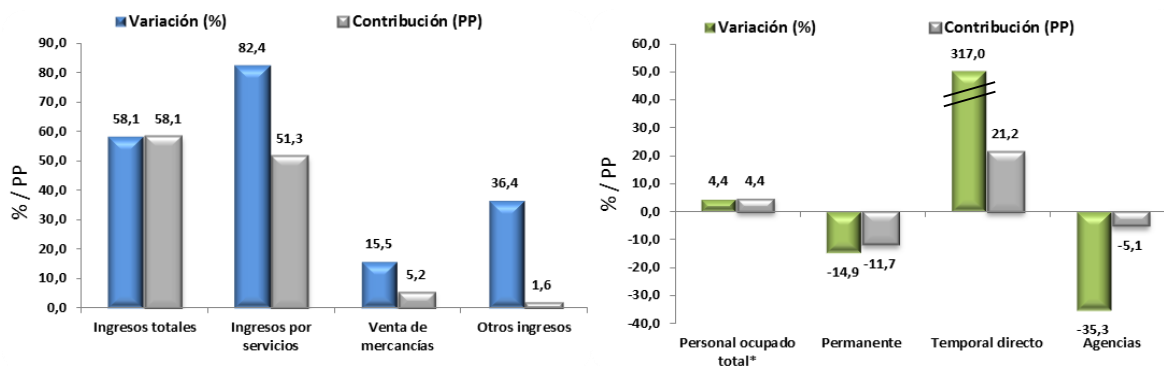
En febrero de 2018, los servicios de producción de películas cinematográficas y programas de televisión registraron un crecimiento de 58,1% en los ingresos nominales. Por su parte el personal ocupado total presentó un crecimiento de 4,4%, respecto al mismo periodo de 2017.

Gráfico 3. Variación anual y contribución de los ingresos nominales por tipo y del personal ocupado por tipo de contratación

Producción de películas cinematográficas y programas de televisión

Total Nacional

Febrero 2018^p



Fuente: DANE – Encuesta Mensual de Servicios EMS

^p Cifra provisional

pp Puntos porcentuales

* Incluye personal permanente, personal temporal directo y personal temporal contratado a través de agencias de suministro de personal

La variación anual de 58,1% en los ingresos totales se explica por el incremento de 82,4% de los ingresos por servicios, de 15,5% de la venta de mercancías y de 36,4% de otros ingresos operacionales.

La variación anual de 4,4% en el personal ocupado total se explica principalmente por el incremento de 317,0% en el personal temporal directo. Por su parte el personal permanente presentó una disminución de 14,9% y el personal contratado a través de agencias una disminución de 35,3%.

2.1.1.2 Variación año corrido: enero - febrero 2018 / enero - febrero 2017

En lo corrido del año hasta febrero, los servicios de producción de películas cinematográficas y programas de televisión registraron un crecimiento de 35,1% en los ingresos nominales. Por su parte el personal ocupado total presentó un crecimiento de 6,3%, respecto al mismo periodo de 2017.

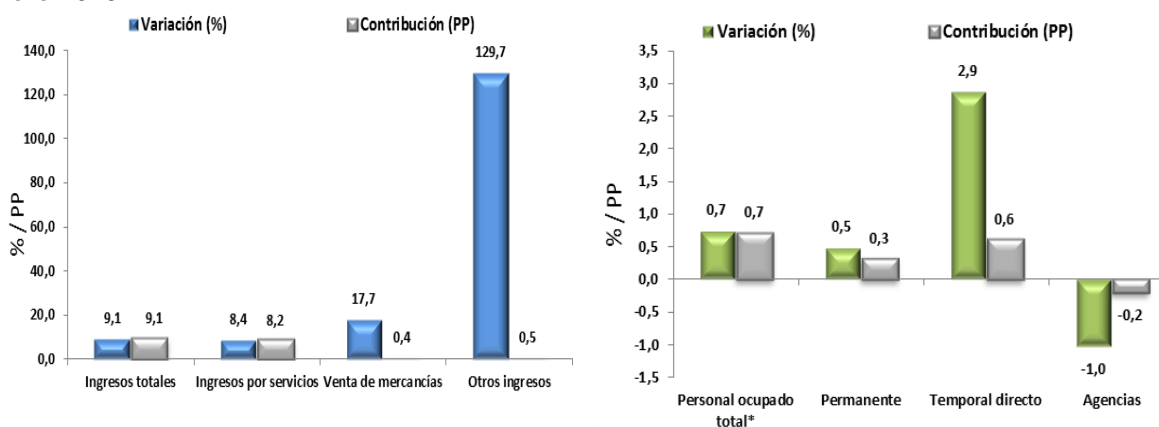
2.1.2 Salud humana privada

2.1.2.1 Variación anual: febrero 2018 / febrero 2017

En febrero de 2018, los servicios de salud humana privada registraron un crecimiento de 9,1% en los ingresos nominales. Por su parte el personal ocupado total presentó un crecimiento de 0,7%, respecto al mismo periodo de 2017.

Gráfico 4. Variación anual y contribución de los ingresos nominales por tipo y del personal ocupado por tipo de contratación

Salud humana privada
Total Nacional
Febrero 2018^p



Fuente: DANE – Encuesta Mensual de Servicios EMS

^p Cifra provisional

PP Puntos porcentuales

* Incluye personal permanente, personal temporal directo y personal temporal contratado a través de agencias de suministro de personal

La variación anual de 9,1% en los ingresos totales se explica por el incremento de 8,4% de los ingresos por servicios, de 17,7% de la venta de mercancías y de 129,7% de otros ingresos operacionales.

La variación anual de 0,7% en el personal ocupado total se explica por el incremento de 0,5% en el personal permanente, de 2,9% en el personal temporal directo. Por su parte el personal contratado a través de agencias presentó una disminución de 1,0%.

2.1.2.2 Variación año corrido: enero - febrero 2018 / enero - febrero 2017

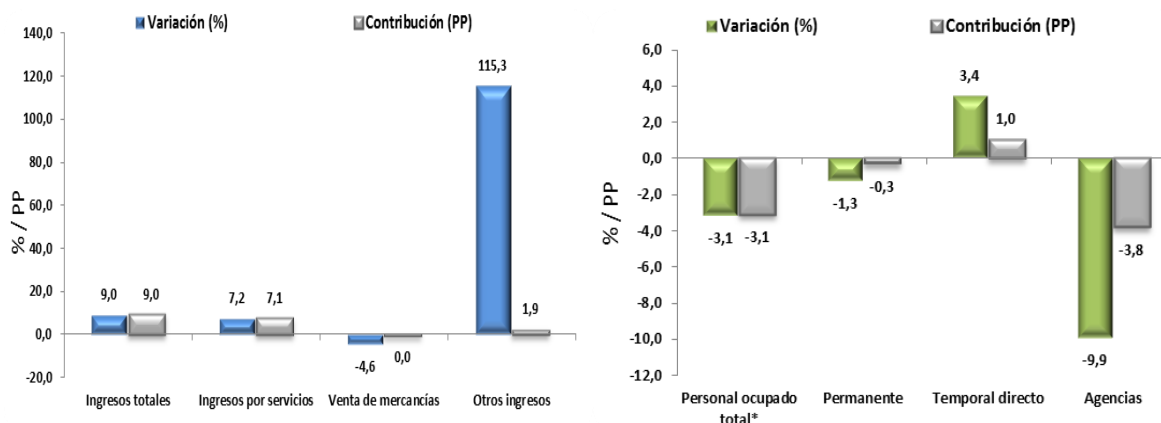
En lo corrido del año hasta febrero, los servicios de salud humana privada registraron un crecimiento de 7,6% en los ingresos nominales. Por su parte el personal ocupado total presentó un crecimiento de 1,0%, respecto al mismo periodo de 2017.

2.1.3 Correo y servicios de mensajería

2.1.3.1 Variación anual: febrero 2018 / febrero 2017

En febrero de 2018, los servicios de correo y servicios de mensajería registraron un crecimiento de 9,0% en los ingresos nominales. Por su parte el personal ocupado total presentó una disminución de 3,1%, respecto al mismo periodo de 2017.

Gráfico 5. Variación anual y contribución de los ingresos nominales por tipo y del personal ocupado por tipo de contratación Correo y servicios de mensajería Total Nacional Febrero 2018^p



Fuente: DANE – Encuesta Mensual de Servicios EMS

^p Cifra provisional

PP Puntos porcentuales

* Incluye personal permanente, personal temporal directo y personal temporal contratado a través de agencias de suministro de personal

La variación anual de 9,0% en los ingresos totales se explica por el incremento de 7,2% de los ingresos por servicios y de 115,3% de otros ingresos operacionales, por su parte la venta de mercancías presentó una disminución de 4,6%.

La variación anual de -3,1% en el personal ocupado total se explica por una disminución de 1,3% en el personal permanente y por una disminución de 9,9% en el personal contratado a través agencias. Por su parte el personal temporal directo presentó un incremento de 3,4%.

2.1.3.2 Variación año corrido: enero - febrero 2018 / enero - febrero 2017

En lo corrido del año hasta febrero, los servicios de correo y servicios de mensajería registraron un crecimiento de 10,2% en los ingresos nominales, por su parte el personal ocupado total presentó una disminución de 3,5%, respecto al mismo periodo de 2017.

2.2 Subsectores de servicios con las tres variaciones más bajas

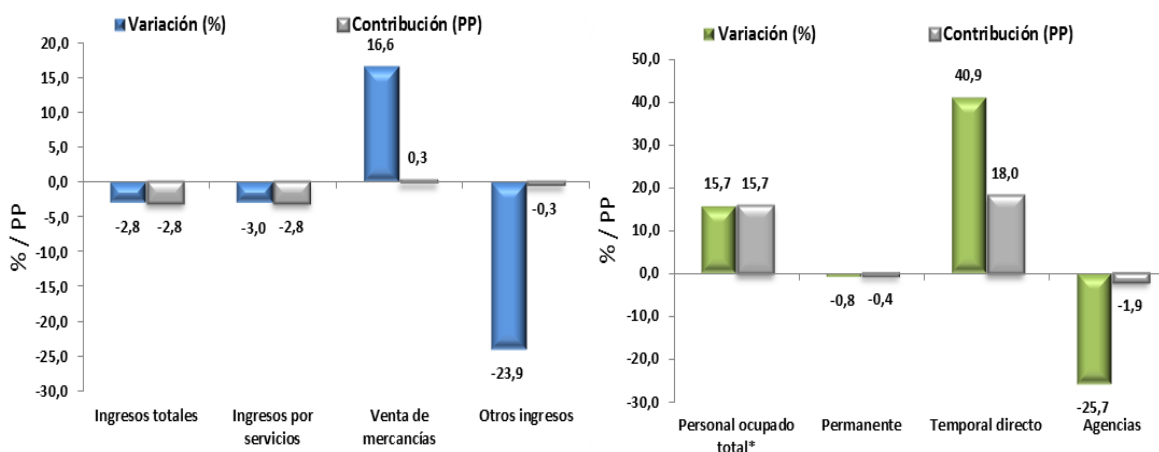
2.2.1 Publicidad

2.2.1.1 Variación anual: febrero 2018 / febrero 2017

En febrero de 2018, los servicios de publicidad registraron una disminución de 2,8% en los ingresos nominales, por su parte el personal ocupado total presentó un crecimiento de 15,7%, respecto al mismo periodo de 2017.

Gráfico 6. Variación anual y contribución de los ingresos nominales por tipo y del personal ocupado por tipo de contratación

Publicidad
Total Nacional
Febrero 2018^p



Fuente: DANE – Encuesta Mensual de Servicios EMS

^p Cifra provisional

PP Puntos porcentuales

* Incluye personal permanente, personal temporal directo y personal temporal contratado a través de agencias de suministro de personal

La variación anual de -2,8% en los ingresos totales se explica por una disminución de 3,0% de los ingresos por servicios y de 23,9% de otros ingresos operacionales. Por su parte la venta de mercancías presentó un incremento de 16,6%.

La variación anual de 15,7% en el personal ocupado total se explica por el incremento de 40,9% en el personal temporal directo. Por su parte el personal permanente presentó una disminución de 0,8% y el personal contratado a través agencias presentó una disminución de 25,7%.

2.2.1.2 Variación año corrido: enero - febrero 2018 / enero - febrero 2017

En lo corrido del año hasta febrero, los servicios de publicidad registraron un crecimiento de 1,6% en los ingresos nominales. Por su parte el personal ocupado total presentó un crecimiento de 6,1%, respecto al mismo periodo de 2017.

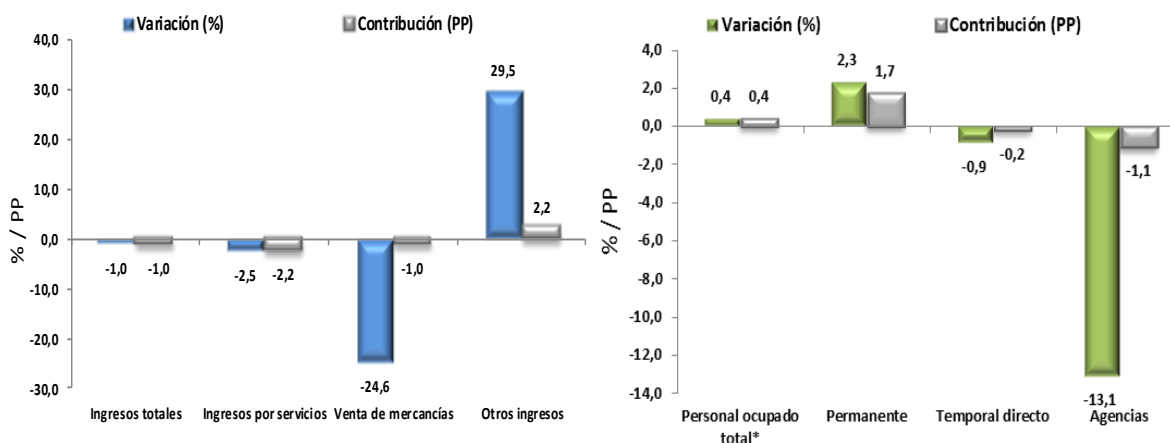
2.2.2 Otros servicios de entretenimiento y otros servicios

2.2.2.1 Variación anual: febrero 2018 / febrero 2017

En febrero de 2018, los servicios de otros servicios de entretenimiento y otros servicios registraron una disminución de 1,0% en los ingresos nominales, por su parte el personal ocupado total presentó un crecimiento de 0,4%, respecto al mismo periodo de 2017.

Gráfico 7. Variación anual y contribución de los ingresos nominales por tipo y del personal ocupado por tipo de contratación

Otros servicios de entretenimiento y otros servicios
Total Nacional
Febrero 2018^p



Fuente: DANE – Encuesta Mensual de Servicios EMS

^p Cifra provisional

PP Puntos porcentuales

* Incluye personal permanente, personal temporal directo y personal temporal contratado a través de agencias de suministro de personal

La variación anual de -1,0% en los ingresos totales se explica por una disminución de 2,5% de los ingresos por servicios, de 24,6% de la venta de mercancías. Por su parte los otros ingresos operacionales presentaron un incremento de 29,5%.

La variación anual de 0,4% en el personal ocupado total se explica por el incremento de 2,3% en el personal permanente. Por su parte el personal contratado a través agencias presentó una disminución de 13,1% y el personal temporal directo presentó una disminución de 0,9%.

2.2.2.2 Variación año corrido: enero - febrero 2018 / enero - febrero 2017

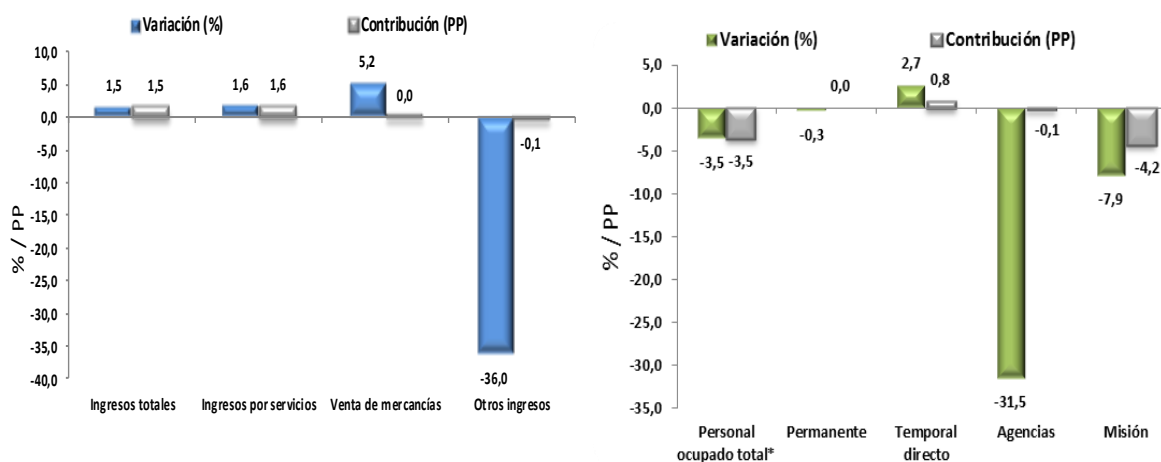
En lo corrido del año hasta febrero, los servicios de otros servicios de entretenimiento y otros servicios registraron un crecimiento de 3,4% en los ingresos nominales, por su parte el personal ocupado total presentó un crecimiento de 0,6%, respecto al mismo periodo de 2017.

2.2.3 Actividades de empleo, seguridad e investigación privada, servicios a edificios

2.2.3.1 Variación anual: febrero 2018 / febrero 2017

En febrero de 2018, los servicios de actividades de empleo, seguridad e investigación privada, servicios a edificios registraron un crecimiento de 1,5% en los ingresos nominales, por su parte el personal ocupado total presentó una disminución de 3,5%, respecto al mismo periodo de 2017.

Gráfico 8. Variación anual y contribución de los ingresos nominales por tipo y del personal ocupado por tipo de contratación
Actividades de empleo, seguridad e investigación privada, servicios a edificios
Total Nacional
Febrero 2018^p



Fuente: DANE – Encuesta Mensual de Servicios EMS

^p Cifra provisional

PP Puntos porcentuales

* Incluye personal permanente, personal temporal directo y personal temporal contratado a través de agencias de suministro de personal

La variación anual de 1,5% en los ingresos totales se explica por el incremento de 1,6% de los ingresos por servicios y de 5,2% de la venta de mercancías. Por su parte los otros ingresos operacionales presentaron una disminución de 36,0%.

La variación anual de -3,5% en el personal ocupado total se explica por la disminución de 0,3% en el personal permanente, por la disminución de 31,5% en el personal contratado a través agencias y por la disminución de 7,9% en el personal en misión. Por su parte el personal temporal directo presentó un incremento de 2,7%.

2.2.3.2 Variación año corrido: enero - febrero 2018 / enero - febrero 2017

En lo corrido del año hasta febrero, los servicios de actividades de empleo, seguridad e investigación privada, servicios a edificios registraron un crecimiento de 2,6% en los ingresos nominales, por su parte el personal ocupado total presentó una disminución de 3,3%, respecto al mismo periodo de 2017.

FICHA METODOLÓGICA

A. UNIVERSO DE ESTUDIO

Son las unidades económicas formalmente establecidas (con NIT y registro mercantil) ubicadas en el territorio nacional, cuya principal actividad es la prestación de los servicios.

B. POBLACIÓN OBJETIVO

Son las unidades económicas formalmente establecidas (con NIT y registro mercantil) ubicadas en el territorio nacional con 50 o más personas ocupadas o nivel de ingresos anuales superiores o iguales a \$5.000 millones del año 2006 y cuya principal actividad es la prestación de alguno de los siguientes servicios: expendio de alimentos preparados en el sitio de venta; almacenamiento y comunicaciones; inmobiliarias, empresariales y de alquiler; servicios de educación superior privada; actividades relacionadas con la salud humana privada; actividades de entretenimiento y otros servicios.

Clasificación CIU 4 A.C.		
Sección	División	Descripción
H	División 52	Almacenamiento y actividades complementarias al transporte
H	División 53	Correo y servicios de mensajería
I	División 56	Restaurantes Catering y Bares
J	División 59, excepto Clase 5920	Producción de Películas cinematográficas y programas de televisión.
J	División 60 y Clase 6391	Actividades de programación, transmisión y/o difusión y Actividades de agencias de noticias
J	División 61	Telecomunicaciones
J	División 62, División 63, excepto Clase 6391	Desarrollo de sistemas informáticos y procesamiento de datos
LN	Sección L. División 68	Inmobiliarias y de alquiler de maquinaria
M	Divisiones 69, 70, 71, 72, Clase 7320, División 74	Actividades profesionales, científicas y técnicas.

M	Clase 7310	Publicidad
N	Divisiones 78, 80 y 81, excepto Clase 8130	Actividades de empleo, seguridad e investigación privada, servicios a edificios.
N	División 82	Actividades administrativas y de apoyo de oficinas y otras actividades
P	Grupo 854	Educación superior
Q	Divisiones 86 y 87, excepto Clase 8790	Salud humana privada
S	División 96	Otros servicios de Entretenimiento y otros servicios

C. COBERTURA GEOGRÁFICA

Nacional.

D. MARCO DE LA MUESTRA

El marco de lista está constituido por fuentes del Inventario de Unidades Económicas realizado con el censo económico del año 1995, actualizado por fuentes de: Superintendencia de Sociedades, Confecámaras, Gremios, Viceministerio de Turismo, Encuestas Anuales del DANE, entre otros.

E. UNIDAD ESTADÍSTICA

Es la empresa que de manera exclusiva o predominante se dedica a la prestación de servicios de interés, dentro del territorio nacional.

F. TAMAÑO DE MUESTRA

La información publicada se refiere a 3403 empresas, para las cuales se obtuvo información.

GLOSARIO

Principales términos utilizados:

Servicios: Productos heterogéneos generados cada vez que son solicitados, sobre los cuales no recaen derechos de propiedad por parte del usuario y no pueden ser negociados por separado de su producción, transportados o almacenados.

Ingreso: Valor recibido por la empresa a cambio de la prestación de los servicios a otras empresas y a los hogares.

Personal ocupado: Corresponde al personal que labora en la empresa o establecimiento, contratado de forma directa por ésta o a través de empresas especializadas, y a los propietarios, socios y familiares sin remuneración fija.



@DANE_Colombia



/DANEColombia



/DANEColombia



DANEColombia

Si requiere información adicional, contáctenos a través del correo
contacto@dane.gov.co

Departamento Administrativo Nacional de Estadística (DANE)
Bogotá, D.C. / Colombia

www.dane.gov.co