

Información recopilada y calculada por el Departamento Técnico y de Información Económica del Banco de la República.

6 de marzo de 2017

La información económica de tipo estadístico, así como cualquier otra de carácter general y de conocimiento público que se encuentre en la página (sin incluir análisis, adaptaciones, proyecciones, compilaciones, comentarios u opiniones), puede ser reproducida o divulgada libremente por cualquier persona, siempre que no se altere o modifique su contenido y que se indique la fuente. No obstante, la información que provenga de fuentes de información externas al Banco de la República, como por ejemplo de Bloomberg, Reuters y WM, no puede ser reproducida o divulgada.

Los comentarios y opiniones publicados en esta página pertenecen a sus respectivos autores y, por ende, no comprometen necesariamente a la Entidad, a menos que así se indique expresamente.

El propósito de la inclusión de la información y de los documentos contenidos en esta página consiste exclusivamente en facilitar su consulta por parte de los usuarios interesados. En consecuencia, el Banco de la República no garantiza la veracidad, exactitud, integridad, fidelidad con el texto oficial, vigencia o idoneidad de la información y de los documentos publicados en este sitio, ni la ausencia de errores de funcionamiento o virus informáticos.

Con todo, los usuarios o destinatarios de dicha información deberán adoptar las medidas requeridas para prevenir todo tipo de riesgos, por lo cual el Banco no será responsable por el uso que cualquier persona haga de dicha información o por las decisiones que adopte con base en la misma.

El Banco de la República se reserva el derecho de modificar, adicionar, limitar, suspender o discontinuar, total o parcialmente, la estructura, el diseño, el funcionamiento y los contenidos de esta página, así como las condiciones para su uso, o de impedir el acceso al sitio a las personas o entidades que infrinjan dichas condiciones o hagan un uso indebido del mismo.

## ÍNDICE

Cuadro 1. Producto interno bruto (PIB)

Gráfico 1. Producto interno bruto (PIB)(precios constantes de 2005; variación porcentual anual)

Cuadro 2. Tasa de desempleo en Colombia

Gráfico 2. Tasa de desempleo en Colombia: total nacional

Cuadro 3. Sector financiero

Gráfico 3. Crecimiento de la cartera de los establecimientos de crédito

Gráfico 4. Variación anual de la base monetaria

Gráfico 5. Variación anual del M3

Cuadro 4. Comportamiento de la inflación y tipo de cambio

Gráfico 6. Inflación y meta de inflación

Gráfico 7. Devaluación nominal y real

Cuadro 5. Tasas de interés y precios de activos

Gráfico 8. Tasa de interés de intervención y DTF semanal

Gráfico 9. Índice de precios de vivienda usada (IPVU)(variaciones anuales)

Cuadro 6. Sector fiscal

Gráfico 10. Situación fiscal. SPC y GNC como porcentaje del PIB

Gráfico 11. Gobierno nacional central: ingresos, gastos y balance (bill. de \$ y % del PIB)

Gráfico 12. Deuda bruta del SPNF y GNC (% del PIB)

Cuadro 7. Sector externo

Gráfico 13. Evolución anual de la balanza de pagos

Gráfico 14. Exportaciones mensuales

Gráfico 15. Importaciones mensuales

Gráfico 16. Balanza comercial mensual

Gráfico 17. Flujo trimestral de inversión extranjera directa en Colombia

Gráfico 18. Distribución % de la IED en Colombia por sectores

Gráfico 19. Deuda externa por sector (US\$ mill)

Gráfico 20. Deuda externa según plazos de contratación (US\$ mill)

Gráfico 21. Saldo de deuda externa como porcentaje del PIB

Cuadro resumen: principales indicadores económicos

Variable	Periodicidad	Unidades	Fecha último dato	Último dato disponible	Dato anterior	Un año atrás
PIB (precios constantes de 2005)	Trimestral	Var. % anual	dic-16	1,59	1,24	3,44
Índice de producción industrial (IPI) 1/	Mensual	Var. % anual	dic-16	6,37	4,67	4,51
Tasa de desempleo	Mensual	%	ene-17	11,73	8,74	11,91
Inflación al consumidor (IPC)	Mensual	Var. % anual	feb-17	5,18	5,47	7,59
TRM (viernes) 2/	Diaria	Pesos	mar-03-17	\$ 2.960,91	\$ 2.871,67	\$ 3.268,86
<b>Tasas de interés</b>						
Tasa de intervención			feb-27-17*	7,25	7,50**	6,25
DTF	Semanal		mar-03-17	6,83	6,78	6,28
<b>Agregados monetarios***</b>						
Base monetaria	Semanal	Var. % anual	feb-17-17	-3,80	-0,40	22,60
M3 3/	Semanal	Var. % anual	feb-17-17	7,03	7,30	10,93
<b>Cartera ***</b>						
En moneda total	Semanal	Var. % anual	feb-17-17	7,72	7,58	10,90
En moneda legal	Semanal	Var. % anual	feb-17-17	8,88	8,82	13,32
En moneda extranjera 4/	Semanal	Var. % anual	feb-17-17	-9,77	-10,96	-15,94
<b>Sector externo</b>						
Cuenta corriente	Trimestral	US\$ millones % PIB	sep-16	-3.434,35 -4,78	-2.711,69 -3,88	-5.223,37 -7,62
Deuda externa	Mensual	US\$ millones % PIB	nov-16	116.216,14 41,48	116.083,36 41,44	109.019,36 37,35
Saldo de reservas internacionales netas	Mensual	US\$ millones	ene-17	46.981,59	46.674,63	46.734,29
<b>Situación fiscal: superávit (+) o déficit (-)</b>						
SPC 5/	Trimestral	% PIB	sep-16	-1,30	0,50	-0,90
GNC	Trimestral	% PIB	sep-16	-1,60	-0,20	-0,80

\* Fecha de entrada en vigencia de la modificación.

\*\* Tasa definida el 19 de diciembre de 2016

1/ Corresponde al IPI total. EL DANE rediseñó la metodología de la Muestra Mensual Manufactura.

La nueva base del Índice de Producción Industrial es promedio mensual del año 2014=100.

2/ El dato de un año atrás corresponde al 02 de marzo de 2016. El dato anterior corresponde al 24 de febrero de 2017

3/ Bonos = A partir de la semana del 9 de diciembre de 2016 se incluyen en toda la serie los bonos denominados en pesos emitidos en el exterior por Findeter en 2014.

4/ Se excluyen las variaciones originadas por tipo de cambio

5/ SPC: Sector público consolidado. Comprende SPNF, balance cuasifiscal del Banco de la República, balance de Fogafin y costos de reestructuración del sistema financiero.

\*\*\* Las cifras de agregados monetarios y crediticios, se presentan de acuerdo con la información financiera recibida de los Establecimientos de Crédito. Estas entidades están registrando bajo NIIF a partir de enero de 2015.

Se puede perder la compatibilidad frente a cifras anteriores, por cambios de metodología.

[Ver boletín en formato Excel](#)

Sector real

Cuadro 1. Producto interno bruto (PIB)  
(precios constantes de 2005)

Período	PIB		Consumo final		Formación bruta de capital		Exportaciones		Importaciones (-)	
	Miles de millones de pesos	Variación anual %	Miles de millones de pesos	Variación anual %	Miles de millones de pesos	Variación anual %	Miles de millones de pesos	Variación anual %	Miles de millones de pesos	Variación anual %
<b>Información anual</b>										
2000	284.761		240.964		40.734		45.822		43.878	
2001	289.539	1,7	245.000	1,7	44.327	8,8	47.110	2,8	47.713	8,7
2002	296.789	2,5	248.703	1,5	48.504	9,4	45.990	-2,4	47.870	0,3
2003	308.418	3,9	255.501	2,7	54.429	12,2	49.375	7,4	51.781	8,2
2004	324.866	5,3	266.562	4,3	61.059	12,2	54.218	9,8	57.100	10,3
2005	340.156	4,7	277.953	4,3	68.783	12,7	57.316	5,7	63.896	11,9
2006	362.938	6,7	295.370	6,3	81.981	19,2	62.244	8,6	76.655	20,0
2007	387.983	6,9	316.105	7,0	92.512	12,8	66.542	6,9	87.422	14,0
2008	401.744	3,5	327.011	3,5	100.848	9,0	69.522	4,5	96.580	10,5
2009	408.379	1,7	332.275	1,6	96.886	-3,9	67.544	-2,8	87.744	-9,1
2010	424.599	4,0	349.303	5,1	104.347	7,7	68.398	1,3	97.260	10,8
2011	452.578	6,6	368.399	5,5	123.617	18,5	76.438	11,8	118.158	21,5
2012	470.880	4,0	386.023	4,8	129.432	4,7	81.016	6,0	128.880	9,1
2013	493.831	4,9	403.945	4,6	137.385	6,1	85.233	5,2	136.584	6,0
2014	515.528	4,4	421.634	4,4	153.326	11,6	83.918	-1,5	147.336	7,9
2015	531.262	7,6	436.794	8,1	155.186	13,0	84.951	-0,3	149.425	9,4
2016	541.675	5,1	445.520	5,7	148.171	-3,4	84.164	0,3	140.128	-4,9
<b>Información trimestral*</b>										
2013-I	120.144	2,9	98.770	4,1	33.054	0,0	19.841	-2,0	32.792	3,9
2013-II	123.270	4,7	100.698	4,9	33.481	-2,4	23.327	14,9	34.734	6,7
2013-III	124.554	6,1	101.712	4,8	35.073	14,9	20.668	1,4	34.642	6,2
2013-IV	125.863	5,8	102.765	4,8	35.777	13,5	21.397	6,6	34.416	7,1
2014-I	127.853	6,4	103.446	4,7	37.379	13,1	20.399	2,8	35.227	7,4
2014-II	128.211	4,0	104.799	4,1	38.691	15,6	20.688	-11,3	36.242	4,3
2014-III	129.465	3,9	105.811	4,0	38.761	10,5	21.736	5,2	37.017	6,9
2014-IV	129.999	3,3	107.578	4,7	38.495	7,6	21.095	-1,4	38.850	12,9
2015-I	131.143	2,6	107.716	4,1	38.851	3,9	21.355	4,7	37.905	7,6
2015-II	132.036	3,0	108.489	3,5	38.830	0,4	20.851	0,8	35.779	-1,3
2015-III	133.612	3,2	110.103	4,1	39.386	1,6	21.299	-2,0	39.133	5,7
2015-IV	134.471	3,4	110.486	2,7	38.119	-1,0	21.446	1,7	36.608	-5,8
2016-I	134.587	2,6	111.071	3,1	37.461	-3,6	21.455	0,5	35.736	-5,7
2016-II	135.210	2,4	110.951	2,3	36.895	-5,0	21.239	1,9	34.540	-3,5
2016-III	135.274	1,2	111.260	1,1	36.940	-6,2	20.708	-2,8	34.791	-11,1
2016-IV	136.604	1,6	112.238	1,6	36.875	-3,3	20.762	-3,2	35.061	-4,2

Fuente: cuentas nacionales, Departamento Administrativo Nacional de Estadísticas (DANE).

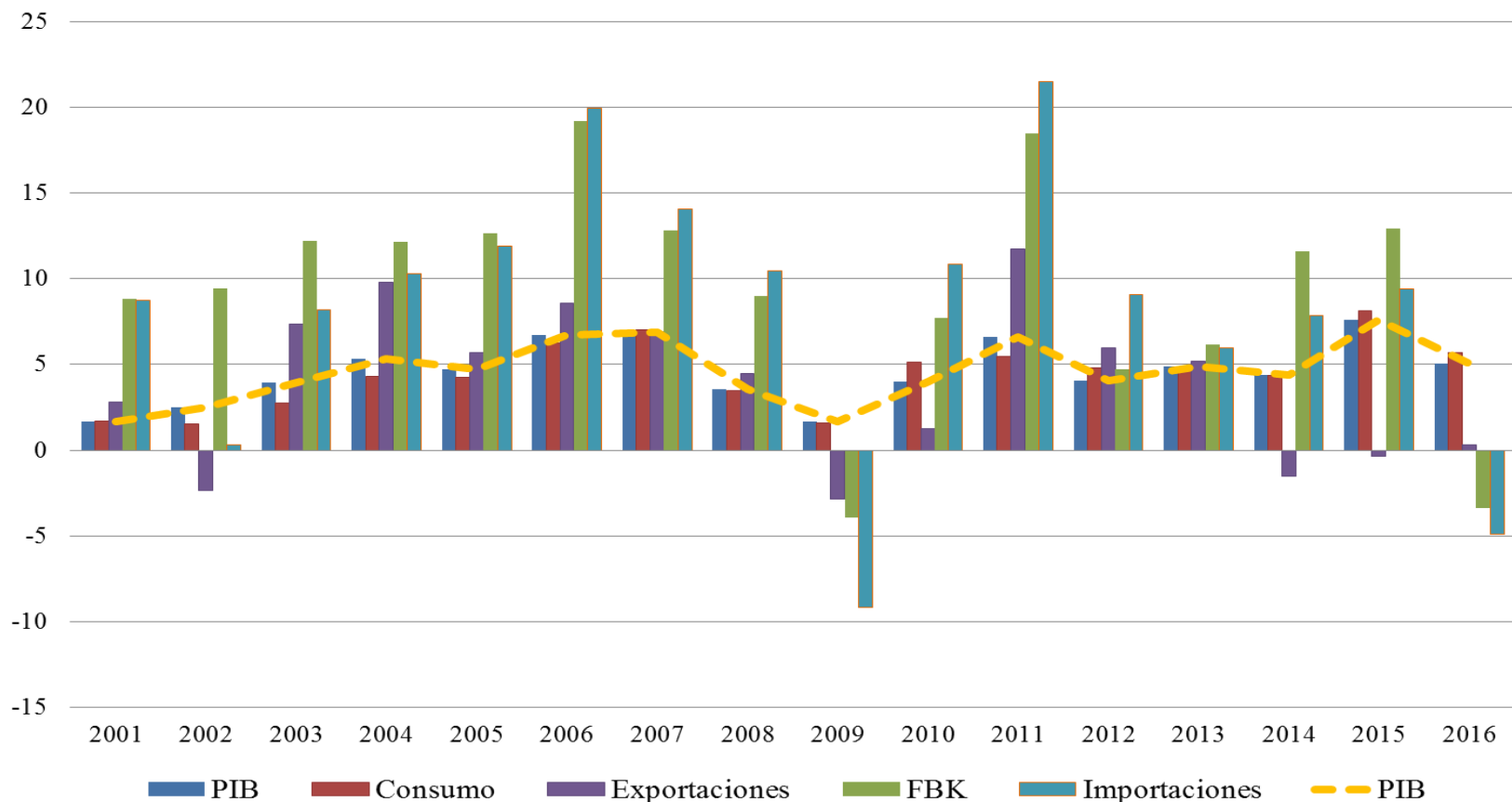
\* Se refiere a la variación de cada trimestre con respecto al mismo trimestre del año anterior.

<http://www.banrep.gov.co/es/info-temas-a/4024>

[http://www.dane.gov.co/index.php?option=com\\_content&view=article&id=128&Itemid=85](http://www.dane.gov.co/index.php?option=com_content&view=article&id=128&Itemid=85)

[Ver boletín en formato Excel](#)

Gráfico 1. Producto interno bruto (PIB)  
(precios constantes de 2005; variación porcentual anual)



Fuente: Cuentas Nacionales, Departamento Administrativo Nacional de Estadísticas -DANE-.

[Ver boletín en formato Excel](#)

Cuadro 2. Tasa de desempleo en Colombia  
Total nacional

Período	Población total		Población en edad de trabajar		Población económicamente activa		Desocupados	
	Número de personas (miles)	Número de personas (miles)	% de la población en edad de trabajar	Número de personas (miles)	Tasa general de participación*	Número de personas (miles)	Tasa de desempleo**	
<b>Indicadores anuales (promedio enero-diciembre)</b>								
2001	39.676	29.747	75,0	18.604	62,5	2.782	15,0	
2002	40.177	30.283	75,4	18.862	62,3	2.927	15,5	
2003	40.679	30.828	75,8	19.392	62,9	2.724	14,0	
2004	41.183	31.377	76,2	19.285	61,5	2.632	13,6	
2005	41.686	31.936	76,6	19.329	60,5	2.280	11,8	
2006	42.186	32.484	77,0	19.206	59,1	2.311	12,0	
2007	42.690	33.039	77,4	19.258	58,3	2.152	11,2	
2008	43.196	33.597	77,8	19.655	58,5	2.214	11,3	
2009	43.706	34.155	78,1	20.935	61,3	2.515	12,0	
2010	44.218	34.706	78,5	21.777	62,7	2.564	11,8	
2011	44.735	35.248	78,8	22.446	63,7	2.426	10,8	
2012	45.254	35.781	79,1	23.091	64,5	2.394	10,4	
2013	45.774	36.307	79,3	23.292	64,2	2.243	9,6	
2014	46.296	36.827	79,5	23.654	64,2	2.151	9,1	
2015	46.819	37.342	79,8	24.173	64,7	2.156	8,9	
2016	47.343	37.851	80,0	24.405	64,5	2.249	9,2	
<b>Indicadores mensuales</b>								
2014	ene	46.057	36.589	79,4	23.280	63,6	2.584	11,1
	feb	46.100	36.632	79,5	23.086	63,0	2.465	10,7
	mar	46.144	36.675	79,5	23.047	62,8	2.243	9,7
	abr	46.187	36.719	79,5	23.444	63,8	2.102	9,0
	may	46.231	36.762	79,5	23.509	63,9	2.068	8,8
	jun	46.274	36.805	79,5	23.650	64,3	2.174	9,2
	jul	46.318	36.848	79,6	23.416	63,5	2.175	9,3
	ago	46.361	36.891	79,6	23.881	64,7	2.126	8,9
	sep	46.405	36.935	79,6	23.840	64,5	1.991	8,4
	oct	46.448	36.978	79,6	24.591	66,5	1.933	7,9
	nov	46.492	37.021	79,6	24.202	65,4	1.866	7,7
	dic	46.535	37.064	79,6	23.908	64,5	2.086	8,7
2015	ene	46.579	37.107	79,7	23.681	63,8	2.554	10,8
	feb	46.622	37.150	79,7	23.651	63,7	2.331	9,9
	mar	46.666	37.193	79,7	23.763	63,9	2.106	8,9
	abr	46.709	37.236	79,7	24.388	65,5	2.318	9,5
	may	46.753	37.279	79,7	24.076	64,6	2.151	8,9
	jun	46.797	37.321	79,8	24.039	64,4	1.982	8,2
	jul	46.840	37.364	79,8	23.917	64,0	2.114	8,8
	ago	46.884	37.407	79,8	24.220	64,7	2.203	9,1
	sep	46.928	37.449	79,8	24.158	64,5	2.170	9,0
	oct	46.971	37.492	79,8	25.077	66,9	2.053	8,2
	nov	47.015	37.535	79,8	24.641	65,6	1.792	7,3
	dic	47.059	37.577	79,9	24.469	65,1	2.102	8,6
2016	ene	47.103	37.619	79,9	24.283	64,5	2.891	11,9
	feb	47.147	37.662	79,9	24.244	64,4	2.425	10,0
	mar	47.190	37.704	79,9	23.866	63,3	2.419	10,1
	abr	47.234	37.746	79,9	24.377	64,6	2.198	9,0
	may	47.278	37.788	79,9	24.136	63,9	2.135	8,8
	jun	47.322	37.831	79,9	24.420	64,6	2.169	8,9
	jul	47.365	37.873	80,0	24.070	63,6	2.370	9,8
	ago	47.409	37.915	80,0	24.491	64,6	2.201	9,0
	sep	47.453	37.957	80,0	24.359	64,2	2.072	8,5
	oct	47.497	37.999	80,0	25.181	66,3	2.089	8,3
	nov	47.540	38.041	80,0	24.820	65,2	1.864	7,5
	dic	47.584	38.083	80,0	24.613	64,6	2.152	8,7
2017	ene	47.628	38.125	80,0	24.336	63,8	2.855	11,7

Fuente: encuesta continua de hogares, Departamento Administrativo Nacional de Estadísticas (DANE).

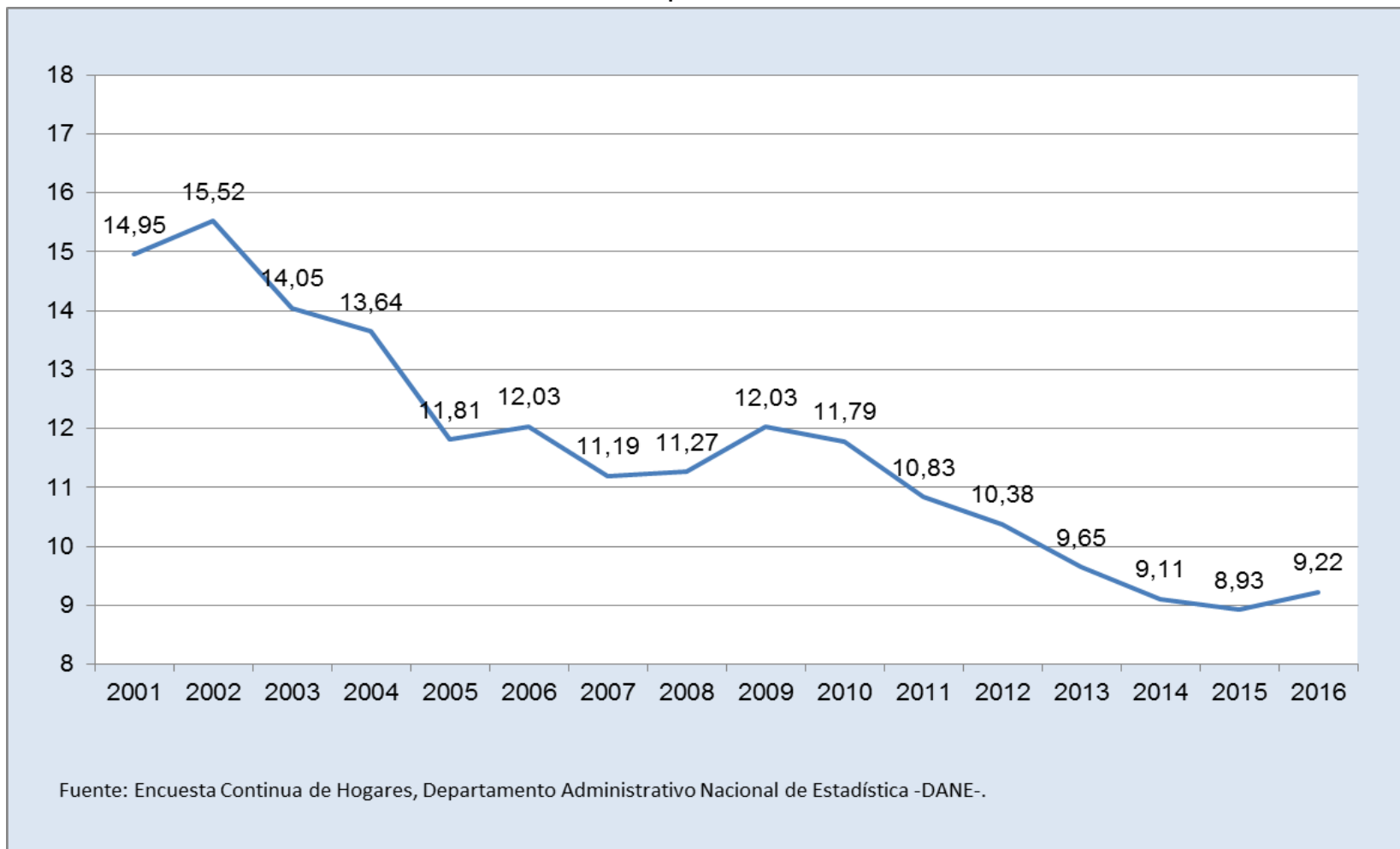
\* Representa el porcentaje de las personas en edad de trabajar que participan en el mercado laboral.

\*\* Representa el porcentaje de personas no ocupadas que pertenecen a la población económicamente activa.

[http://www.dane.gov.co/daneweb\\_V09/index.php?option=com\\_content&view=article&id=61&Itemid=67](http://www.dane.gov.co/daneweb_V09/index.php?option=com_content&view=article&id=61&Itemid=67)

[Ver boletín en formato Excel](#)

Gráfico 2. Tasa de desempleo en Colombia: total nacional



[Ver boletín en formato Excel](#)

**Cuadro 3. Sector financiero**

Fecha	Crecimiento porcentual anual (promedio)								
	Agregados monetarios		Cartera total			Cartera en moneda nacional			
	Base monetaria	M3	Total ajustada	Moneda nacional ajustada*	Moneda extranjera **	Comercial	Consumo	Microcrédito	Hipotecaria ajustada*
2004	16,2	13,7	10,7	12,2	4,3	14,2	28,5	42,5	-6,2
2005	19,6	18,1	13,6	13,5	13,9	13,1	33,9	61,2	-8,2
2006	23,1	16,5	20,4	24,2	2,8	22,2	45,5	39,1	-0,2
2007	16,2	18,1	27,7	31,4	9,1	28,7	44,5	26,1	17,4
2008	16,1	15,4	20,0	21,3	10,7	21,0	22,8	23,6	18,9
2009	11,4	14,6	9,1	12,1	-14,4	14,8	4,1	54,5	12,9
2010	13,9	9,4	14,1	12,0	36,0	9,5	14,4	10,3	20,3
2011	14,1	16,9	20,6	20,2	24,2	17,4	25,1	38,0	18,3
mar-12	11,8	18,1	19,4	19,9	15,3	17,3	24,8	30,3	18,8
jun-12	10,8	17,6	17,2	19,0	2,5	17,0	23,0	21,7	18,4
sep-12	8,7	15,3	15,9	17,6	1,7	16,1	20,4	20,9	17,7
dic-12	7,8	15,6	14,7	15,9	4,4	14,0	18,4	20,2	17,6
mar-13	8,7	15,1	14,5	14,5	14,6	12,7	16,4	19,5	17,1
jun-13	12,0	16,2	13,6	12,9	20,3	11,2	14,2	20,0	16,5
sep-13	16,1	17,9	13,6	13,2	18,0	12,1	12,8	20,0	17,2
dic-13	16,5	15,6	13,0	13,7	6,5	13,3	12,3	17,2	18,4
mar-14	18,0	15,2	12,2	13,4	1,1	12,8	11,6	16,3	19,5
jun-14	17,5	12,9	13,3	14,9	-0,9	15,4	11,6	15,3	20,5
sep-14	14,3	11,3	12,8	14,3	-0,8	14,5	11,8	12,5	19,7
dic-14	12,4	9,9	12,4	13,4	2,1	13,0	12,4	11,3	17,9
mar-15	10,9	8,7	12,5	13,6	1,6	13,3	12,9	16,3	16,2
jun-15	11,4	9,3	11,5	12,9	-2,6	12,1	12,9	18,1	15,0
sep-15	14,9	10,7	11,7	13,4	-6,1	13,1	13,1	16,6	14,4
dic-15	17,7	11,4	12,2	14,4	-12,8	15,5	12,3	15,3	14,5
mar-16	18,4	11,2	11,6	14,1	-16,2	15,6	11,6	7,6	14,9
jun-16	12,4	11,1	11,4	13,7	-16,8	15,0	11,6	4,5	14,9
sep-16	6,3	7,7	10,3	12,2	-13,9	11,9	12,1	5,2	14,9
dic-16	1,5	7,4	8,3	9,3	-5,6	6,6	12,7	6,3	13,8
17-feb-17	-1,8	7,4	7,8	9,1	-10,9	5,8	13,5	7,3	13,4

\* Incluye ajustes por titularización de cartera hipotecaria y leasing operativo.

\*\* Excluye variaciones de la cartera en moneda extranjera originadas por movimientos de la tasa de cambio.

Las cifras de agregados monetarios y crediticios, se presentan de acuerdo con la información financiera recibida de los Establecimientos de Crédito. Estas entidades están registrando bajo NIIF a partir de enero de 2015.

Se puede perder la compatibilidad frente a cifras anteriores, por cambios de metodología.

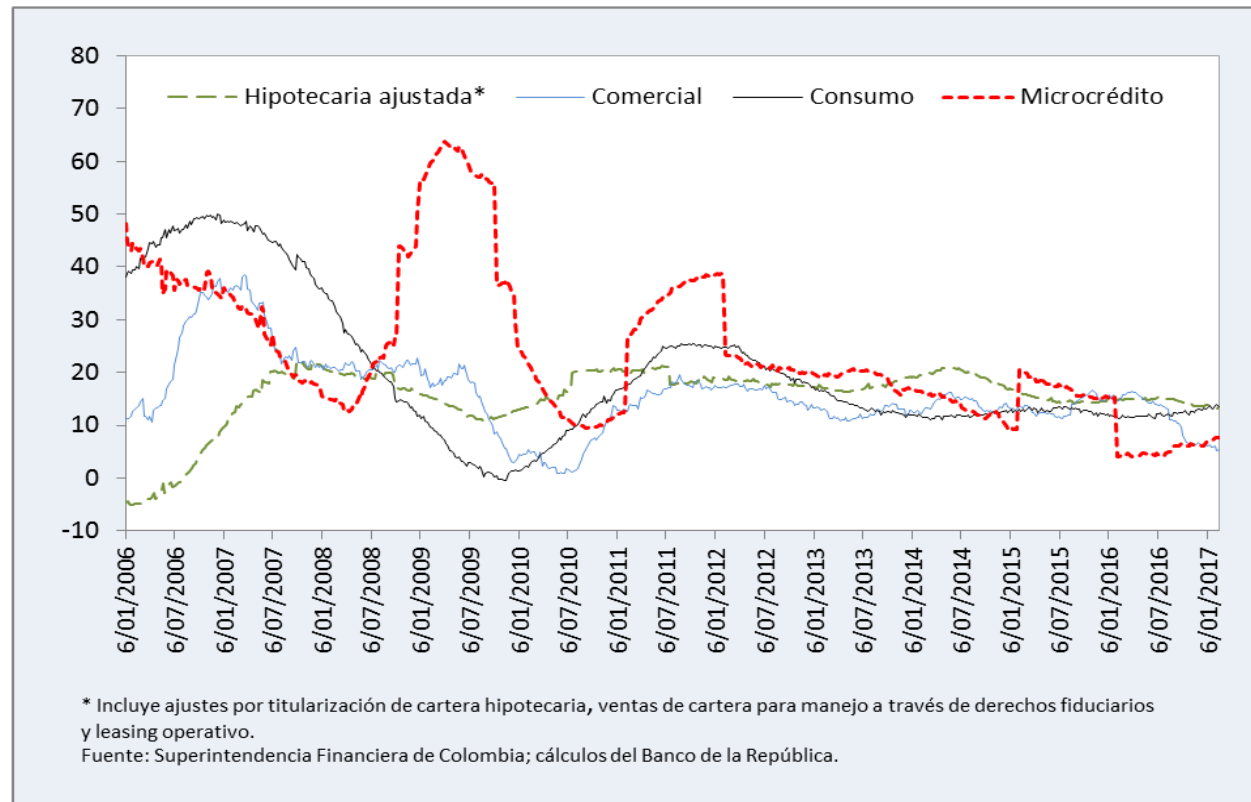
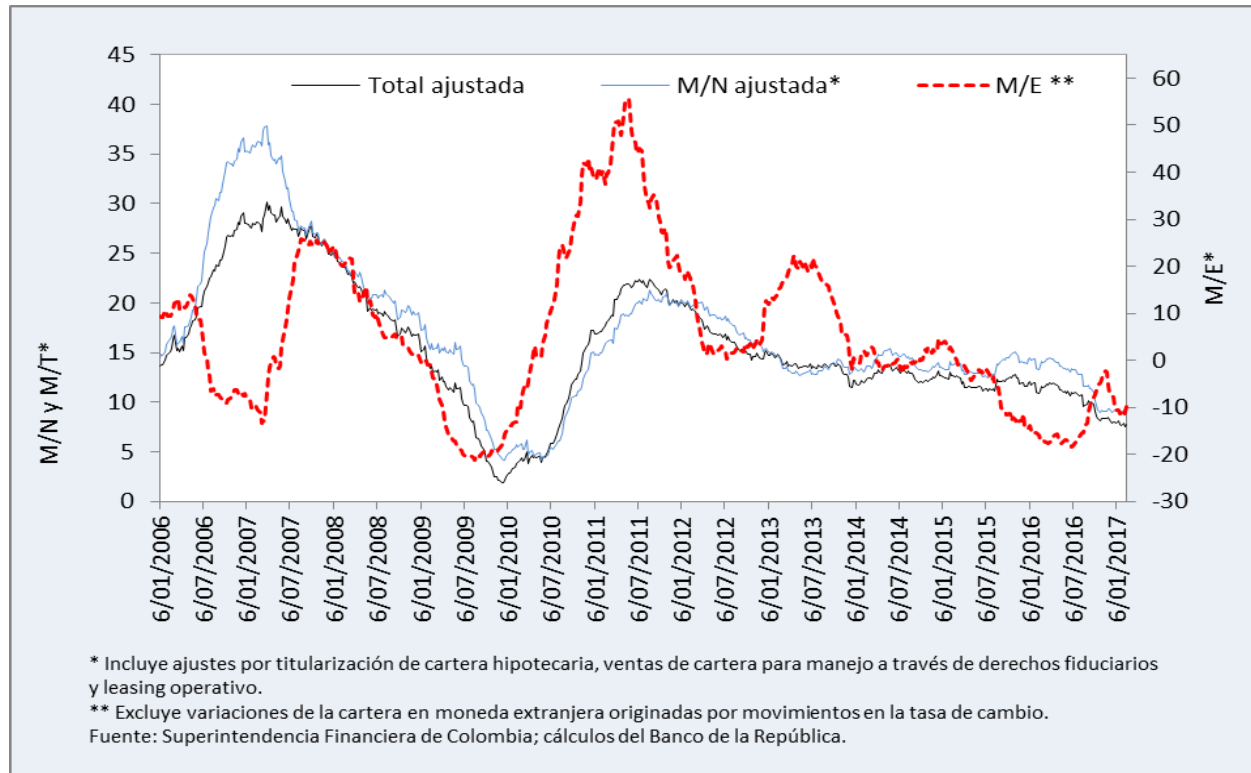
Fuente: Superintendencia Financiera de Colombia; cálculos del Banco de la República

<http://www.banrep.gov.co/es/listado-archivos/2100>

[Ver boletín en formato Excel](#)



Gráfico 3. Crecimiento de la cartera de los establecimientos de crédito



Las cifras de agregados monetarios y crediticios, se presentan de acuerdo con la información financiera recibida de los Establecimientos de Crédito. Estas entidades están registrando bajo NIIF a partir de enero de 2015. Se puede perder la compatibilidad frente a cifras anteriores, por cambios de metodología.

[Ver boletín en formato Excel](#)

Gráfico 4. Variación anual de la base monetaria

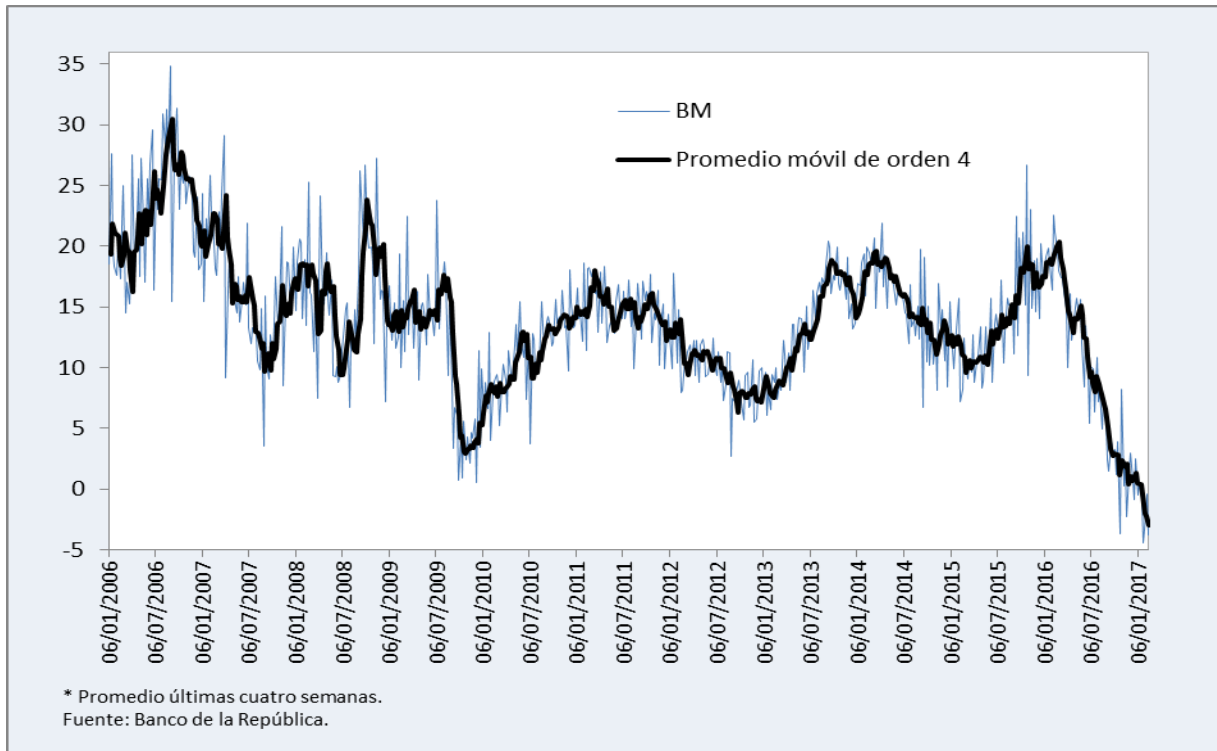
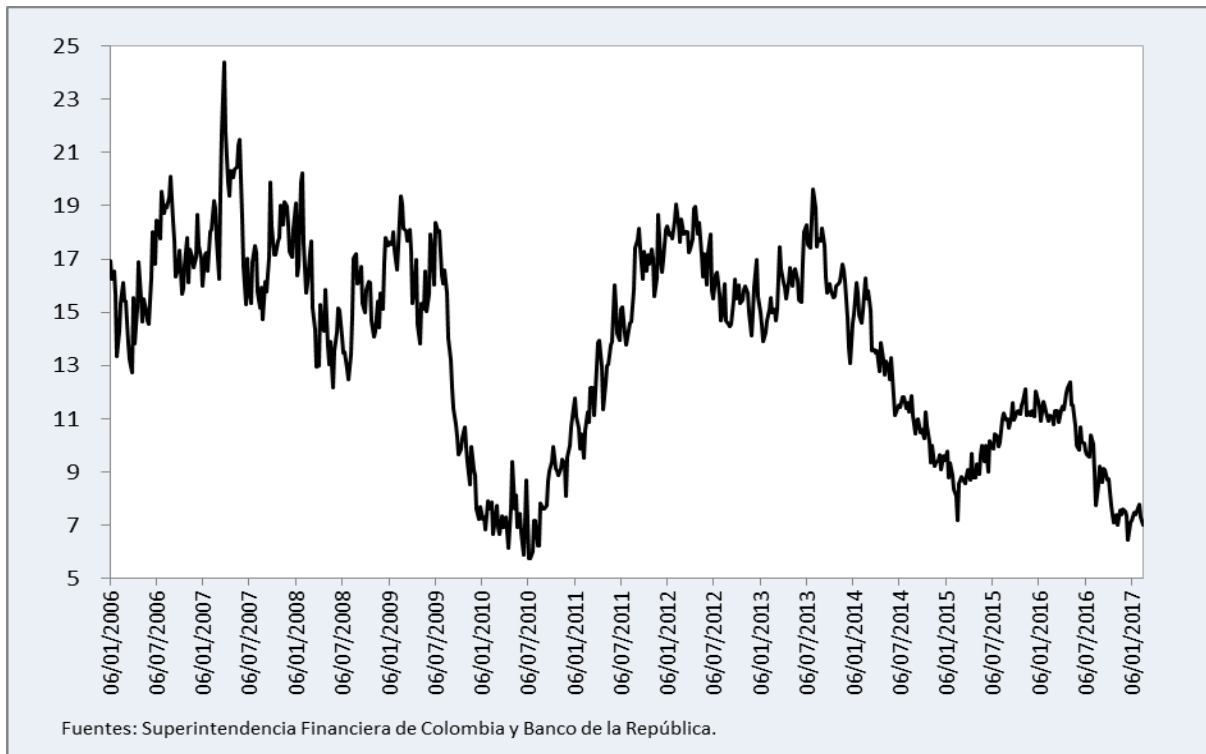


Gráfico 5. Variación anual del M3



Las cifras de agregados monetarios y crediticios, se presentan de acuerdo con la información financiera recibida de los Establecimientos de Crédito. Estas entidades están registrando bajo NIIF a partir de enero de 2015.

Se puede perder la compatibilidad frente a cifras anteriores, por cambios de metodología.

[Ver boletín en formato Excel](#)

Cuadro 4. Comportamiento de la inflación y tipo de cambio

Período	Medidas de inflación				Tasa de cambio y devaluación		
	Meta de inflación 1/	Inflación al consumidor (IPC)	Inflación básica (IPC sin alimentos)	Inflación del productor (IPP) 3/	TRM	Devaluación nominal	Devaluación real 2/
2000	10,00	8,75	9,30	11,04	2.229,18	18,97	6,76
2001	8,00	7,65	6,48	6,93	2.291,18	2,78	-5,08
2002	6,00	6,99	5,35	9,28	2.864,79	25,04	13,73
2003	6,00	6,49	7,01	5,72	2.778,21	-3,02	4,27
2004	6,00	5,50	5,52	4,64	2.389,75	-13,98	-10,88
2005	5,00	4,85	4,12	2,06	2.284,22	-4,42	-2,52
2006	5,00	4,48	3,95	5,54	2.238,79	-1,99	0,12
2007	4,00	5,69	4,43	1,27	2.014,76	-10,01	-0,67
2008	4,00	7,67	5,11	9,00	2.243,59	11,36	-2,70
2009	5,00	2,00	2,91	-2,18	2.044,23	-8,89	-2,79
2010	3,00	3,17	2,82	4,37	1.913,98	-6,37	-3,93
2011	3,00	3,73	3,13	5,51	1.942,70	1,50	-1,08
2012	3,00	2,44	2,40	-2,95	1.768,23	-8,98	-2,74
2013	3,00	1,94	2,36	-0,49	1.926,83	8,97	6,17
2014	3,00	3,66	3,26	6,33	2.392,46	24,17	7,55
2015	3,00	6,77	5,17	9,57	3.149,47	31,64	13,55
2016	3,00	5,75	5,14	1,62	3.000,71	-4,72	-8,18
		<b>Información mensual</b>			<b>Información mensual</b>		
dic-14	3,00	3,66	3,26	6,33	2.392,46	24,17	7,55
ene-15	3,00	3,82	3,20	6,36	2.441,10	21,55	6,21
feb-15	3,00	4,36	3,41	4,99	2.496,99	21,51	0,96
mar-15	3,00	4,56	3,46	5,11	2.576,05	31,08	6,39
abr-15	3,00	4,64	3,44	4,30	2.388,06	23,41	8,35
may-15	3,00	4,41	3,72	3,73	2.533,79	33,31	8,77
jun-15	3,00	4,42	3,72	5,01	2.585,11	37,42	14,51
jul-15	3,00	4,46	3,98	6,44	2.866,04	53,07	21,57
ago-15	3,00	4,74	4,20	8,05	3.101,10	61,63	28,35
sep-15	3,00	5,35	4,58	8,70	3.121,94	53,91	25,19
oct-15	3,00	5,89	4,75	8,20	2.897,83	41,32	17,78
nov-15	3,00	6,39	5,05	8,94	3.101,10	40,56	14,70
dic-15	3,00	6,77	5,17	9,57	3.149,47	31,64	13,64
ene-16	3,00	7,45	5,54	10,00	3.287,31	34,67	13,17
feb-16	3,00	7,59	5,88	11,01	3.306,00	32,40	17,26
mar-16	3,00	7,98	6,20	8,56	3.022,35	17,32	8,79
abr-16	3,00	7,93	6,02	8,58	2.851,14	19,39	7,58
may-16	3,00	8,20	6,07	9,96	3.069,17	21,13	7,02
jun-16	3,00	8,60	6,31	9,64	2.916,15	12,81	2,58
jul-16	3,00	8,97	6,26	8,38	3.081,75	7,53	-2,81
ago-16	3,00	8,10	6,10	4,89	2.933,82	-5,39	-7,30
sep-16	3,00	7,27	5,92	3,38	2.879,95	-7,75	-8,22
oct-16	3,00	6,48	5,64	3,48	2.967,66	2,41	-3,68
nov-16	3,00	5,96	5,31	3,91	3.165,09	2,06	0,22
dic-16	3,00	5,75	5,14	1,62	3.000,71	-4,72	-6,87
ene-17	3,00	5,47	5,26	0,88	2.936,66	-10,67	-8,33
feb-17	3,00	5,18	5,17	-0,17	2.896,27	-12,39	
					<b>Información semanal</b>		
feb-03-17					2.882,20	-14,92	
feb-10-17					2.862,63	-15,60	
feb-17-17					2.875,68	-15,59	
feb-24-17					2.871,67	-13,57	
mar-03-17					2.960,91	-7,63	

1/ A partir de 2003 se refiere al punto medio del rango meta

2/ Obtenida como la variación porcentual anual del ITCR-IPP (NT), índice de tasa de cambio real. Utiliza las ponderaciones no tradicionales y el IPP Oferta Interna como deflactor. Índice base 1994=100

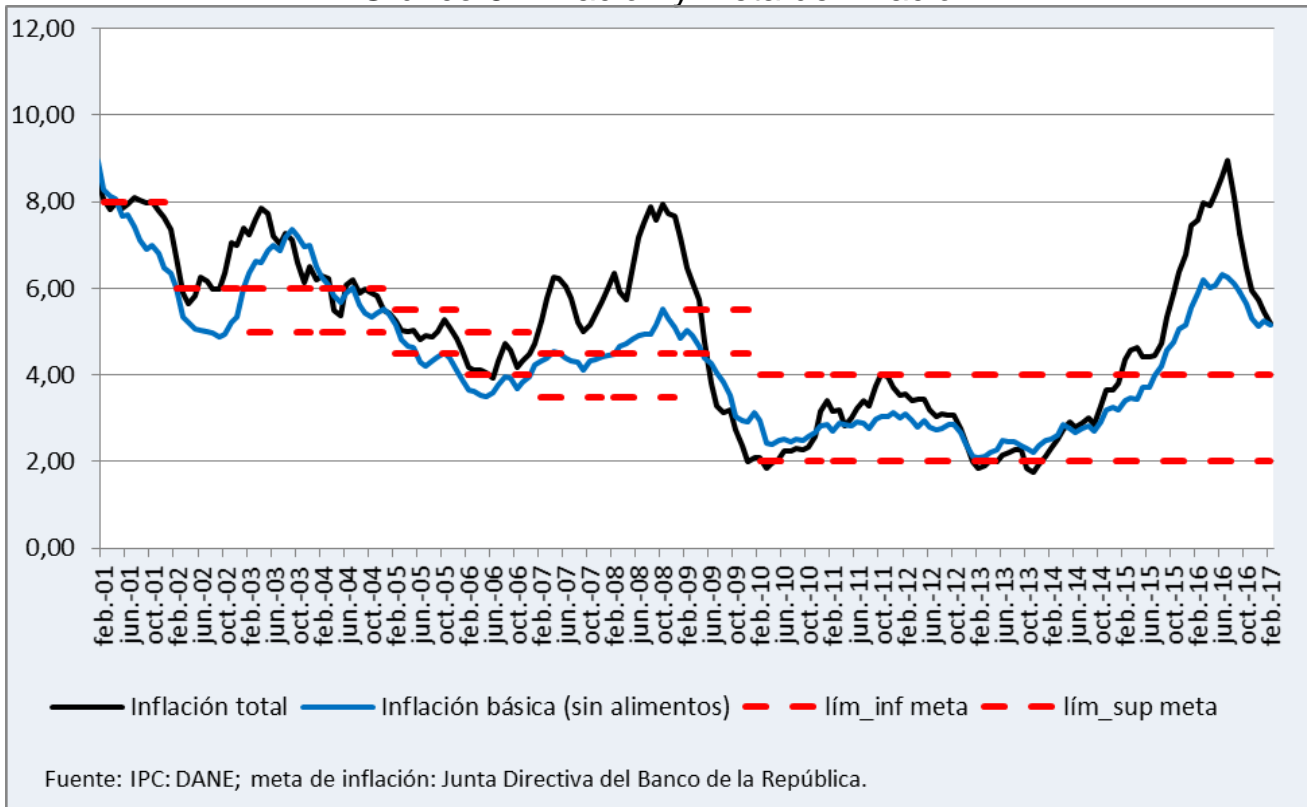
3/ A partir de Enero de 2015 el DANE realizó cambios metodológicos tales como un nuevo periodo base, diciembre 2014 = 100 y actualizaciones en la canasta de bienes y sus ponderadores.

<http://www.banrep.gov.co/es/listado-fecha/3856>

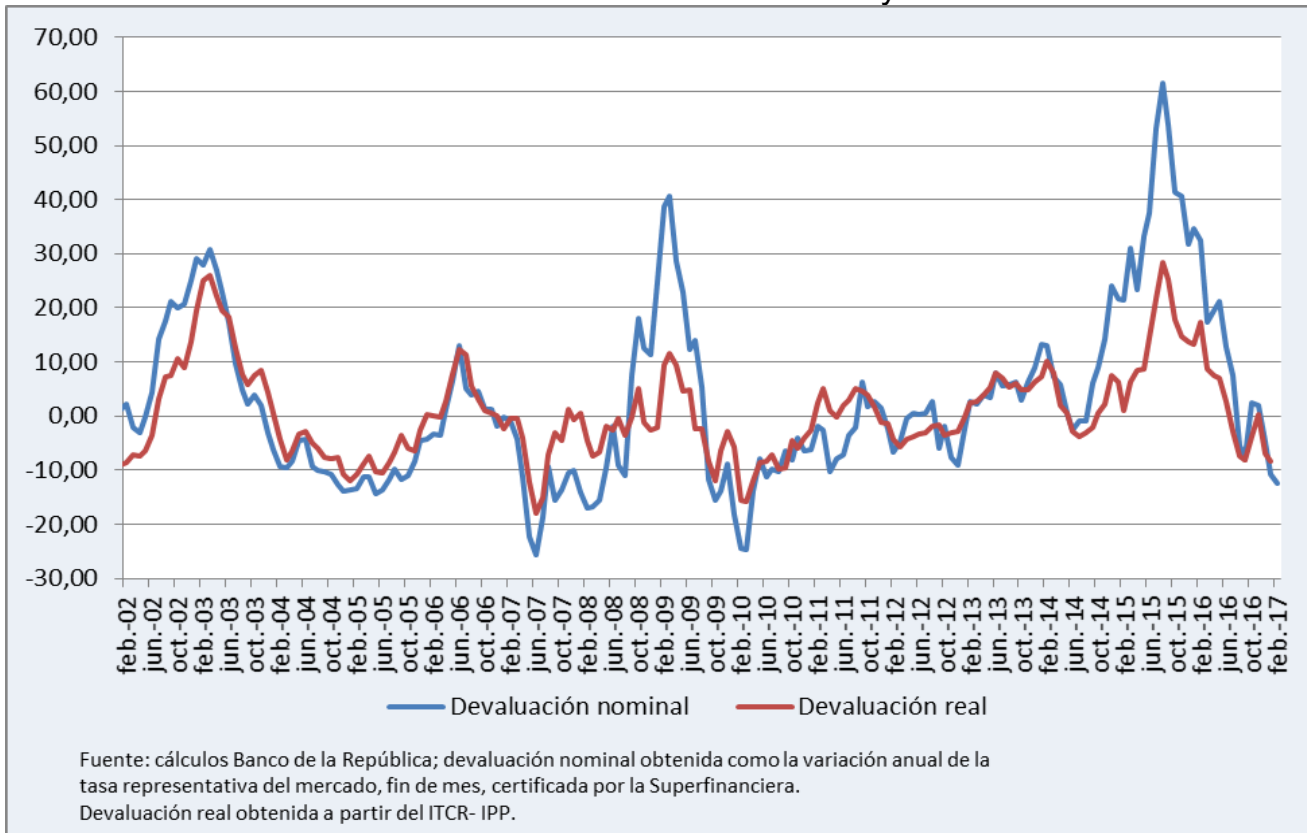
[http://www.banrep.gov.co/es/economia/tasas\\_col](http://www.banrep.gov.co/es/economia/tasas_col)

[Ver boletín en formato Excel](#)

**Gráfico 6. Inflación y meta de inflación**



**Gráfico 7. Devaluación nominal y real**



[Ver boletín en formato Excel](#)

Cuadro 5. Tasas de interés y precios de activos

Período	Tasas de interés					Precios de activos					
	Tasa de intervención 1/	DTF	Consumo 2/	Comercial 3/	Hipotecario 4/	Precio de vivienda (IPVU)	IGBC 5/	1 año	TES 6/	5 años	10 años
2000	12,00	12,15	28,77	16,73	22,24	-6,44	N.D	N.D	N.D	N.D	N.D
2001	8,50	12,44	33,57	17,70	20,46	-2,72	N.D	N.D	N.D	N.D	N.D
2002	5,25	8,94	28,45	13,39	19,74	-4,56	50,22	N.D	N.D	N.D	N.D
2003	7,25	7,80	27,05	12,90	20,61	-3,18	45,07	9,75	13,50	14,74	14,74
2004	6,50	7,80	26,00	12,70	19,11	3,06	86,22	8,54	12,18	13,78	13,78
2005	6,00	7,01	24,16	11,97	17,89	3,00	118,91	6,09	7,75	8,69	8,69
2006	7,50	6,27	20,55	10,98	14,89	9,64	17,32	7,95	9,01	9,10	9,10
2007	9,50	8,01	22,29	13,48	15,13	10,61	-4,18	9,68	10,22	10,11	10,11
2008	9,50	9,74	25,74	15,33	16,78	10,27	-29,30	9,77	10,86	11,46	11,46
2009	3,50	6,15	23,22	11,53	15,36	6,10	53,45	3,94	7,14	8,71	8,71
2010	3,00	3,66	18,15	7,72	13,14	4,50	33,57	4,21	7,16	8,18	8,18
2011	4,75	4,21	18,12	8,39	13,00	4,70	-18,27	5,59	7,07	7,80	7,80
2012	4,25	5,36	19,23	9,87	13,19	8,06	16,19	5,28	6,24	6,89	6,89
2013	3,25	4,24	17,90	8,48	11,28	7,66	n.d.	4,13	5,66	6,44	6,44
2014	4,50	4,07	17,30	8,65	11,11	5,15	n.d.	4,57	6,13	7,03	7,03
2015	5,75	4,58	17,27	9,37	11,05	5,10	n.d.	5,09	6,55	7,84	7,84
2016	7,50	6,78	19,14	12,81	12,39		n.d.	6,94	7,40	8,01	8,01
	<b>Información mensual</b>					<b>Información mensual</b>					
ene-15	4,50	4,47	17,75	9,24	11,03		n.d.	4,72	5,89	7,16	7,16
feb-15	4,50	4,45	17,36	8,88	11,09		n.d.	4,63	5,62	7,04	7,04
mar-15	4,50	4,41	17,40	9,16	11,09	2,87	n.d.	4,79	5,96	7,33	7,33
abr-15	4,50	4,51	17,24	9,03	11,05		n.d.	4,74	5,88	7,22	7,22
may-15	4,50	4,42	17,16	9,32	11,16		n.d.	4,72	5,98	7,38	7,38
jun-15	4,50	4,40	17,17	9,01	11,09	5,15	n.d.	4,64	6,19	7,68	7,68
jul-15	4,50	4,52	16,85	9,50	10,93		n.d.	4,63	6,35	7,89	7,89
ago-15	4,50	4,47	16,84	8,94	10,90		n.d.	5,05	6,68	8,06	8,06
sep-15	4,50	4,41	16,88	9,19	10,82	4,96	n.d.	5,32	7,22	8,59	8,59
oct-15	4,50	4,72	17,27	9,53	10,99		n.d.	5,55	7,32	8,20	8,20
nov-15	5,25	4,92	17,60	10,08	11,16		n.d.	5,96	7,57	8,54	8,54
dic-15	5,75	5,24	17,64	10,63	11,26	6,09	n.d.	6,40	7,89	8,87	8,87
ene-16	5,75	5,74	18,63	11,02	11,62		n.d.	6,58	8,23	9,16	9,16
feb-16	6,25	6,25	18,45	11,61	11,87		n.d.	6,76	8,52	9,34	9,34
mar-16	6,50	6,35	18,49	12,16	11,99	6,58	n.d.	6,78	7,94	8,69	8,69
abr-16	6,50	6,65	18,73	12,86	12,19		n.d.	7,06	7,73	8,27	8,27
may-16	7,25	6,83	19,01	12,96	12,43		n.d.	7,19	7,63	8,18	8,18
jun-16	7,50	6,91	19,14	13,03	12,49	3,87	n.d.	7,02	7,43	7,98	7,98
jul-16	7,50	7,26	19,27	13,44	12,63		n.d.	6,95	7,08	7,61	7,61
ago-16	7,75	7,19	19,54	13,43	12,73		n.d.	7,22	7,17	7,50	7,50
sep-16	7,75	7,18	19,57	13,44	12,78	2,45	n.d.	6,93	6,72	7,19	7,19
oct-16	7,75	7,09	19,84	13,36	12,70		n.d.	6,86	6,69	7,26	7,26
nov-16	7,75	7,01	19,64	13,50	12,68		n.d.	6,99	6,94	7,58	7,58
dic-16	7,50	6,92	19,39	12,85	12,59		n.d.	6,81	6,76	7,43	7,43
ene-17	7,50	6,94	20,88	12,84	12,45		n.d.	6,45	6,49	7,01	7,01
feb-17	7,25	6,78					n.d.	6,59	6,56	6,97	6,97
	<b>Información semanal</b>					<b>Información semanal</b>					
feb-03-17		6,91	19,93	12,94	12,57		n.d.	6,52	6,51	6,95	6,95
feb-10-17		6,81	20,40	13,02	12,44		n.d.	6,55	6,49	6,84	6,84
feb-17-17		6,72	20,15	12,59	12,61		n.d.	6,63	6,62	6,96	6,96
feb-24-17		6,78					n.d.	6,66	6,62	7,10	7,10
mar-03-17		6,83					n.d.	6,51	6,55	7,16	7,16

N.D. No Disponible

1/ Tasa vigente a fin de periodo.

2/ Corresponde al promedio anual simple de la tasa de colocación promedio ponderada mensual en cada modalidad. Cálculos de la Superintendencia Financiera de Colombia hasta el año 2001. A partir de 2002 corresponde a la tasa calculada a partir del formato 088 de la Superintendencia Financiera de Colombia; cálculos del Banco de la República. Información disponible desde el año 1998 desagregada por modalidad.

3/ Corresponde al promedio simple en cada periodo de las tasas de los créditos ordinarios, de tesorería y preferenciales.

4/ Corresponde al promedio anual simple de la tasa mensual ponderada de los créditos desembolsados para adquisición de vivienda en pesos y en UVR. Antes de realizar el promedio simple a la tasa de los créditos en UVR se le suma la variación anual promedio de la UVR del respectivo mes. No incluye vivienda VIS. Fuente: datos de la Superintendencia Bancaria hasta noviembre de 1996, a partir de diciembre de 1996 información de Asobancaria y desde mayo de 2002 información del Banco de la República formato 088.

5/ Variación porcentual anual del índice global de la Bolsa de Valores de Colombia. Fuente: BVC

6/ La información presentada corresponde al promedio semanal de las tasas spot cero cupón, las cuales se estiman utilizando la metodología de Nelson y Siegel con un proceso de optimización el cual busca replicar los precios de mercado de los diferentes TES en pesos transados diariamente. Fuente: Banco de la República.

[http://www.banrep.gov.co/series-estadisticas/see\\_tas\\_inter.htm](http://www.banrep.gov.co/series-estadisticas/see_tas_inter.htm)

Ver boletín en formato Excel

Gráfico 8. Tasa de interés de intervención y DTF semanal

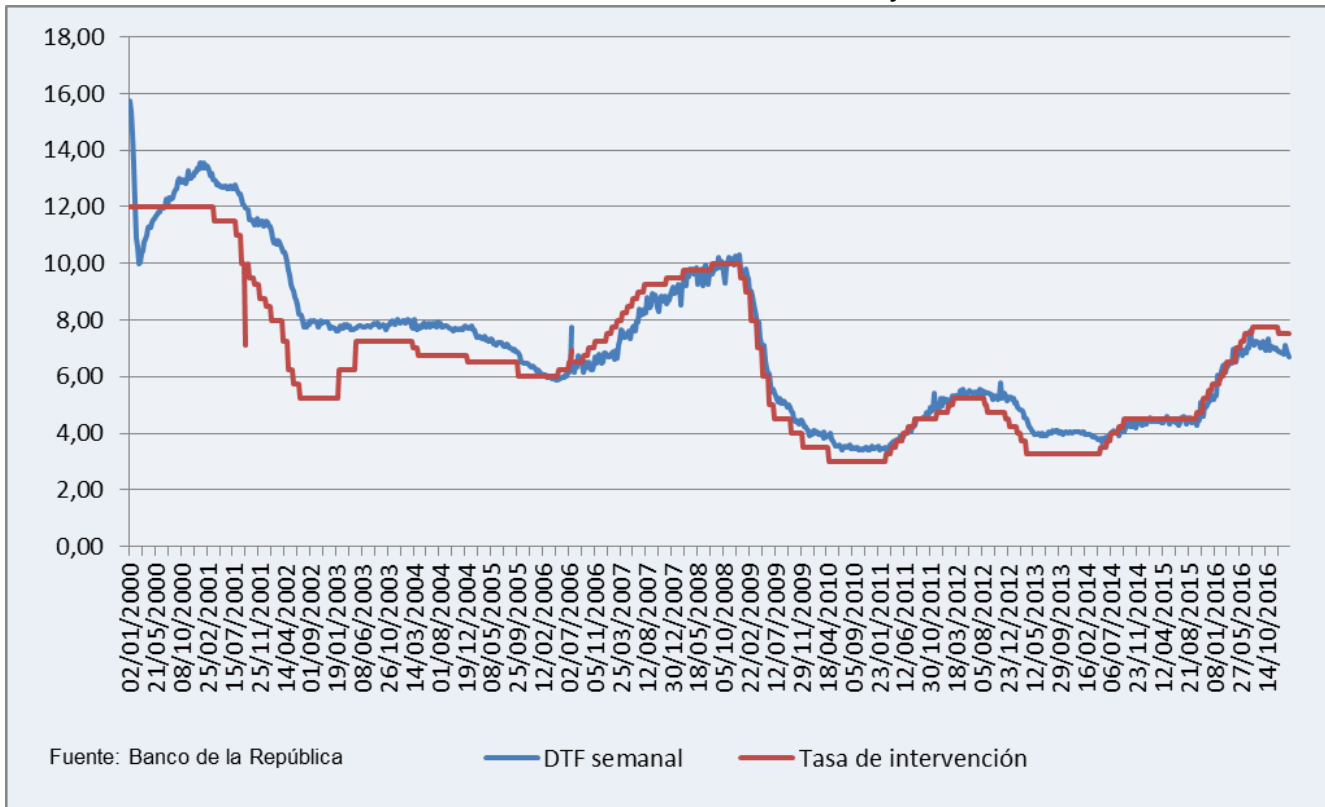
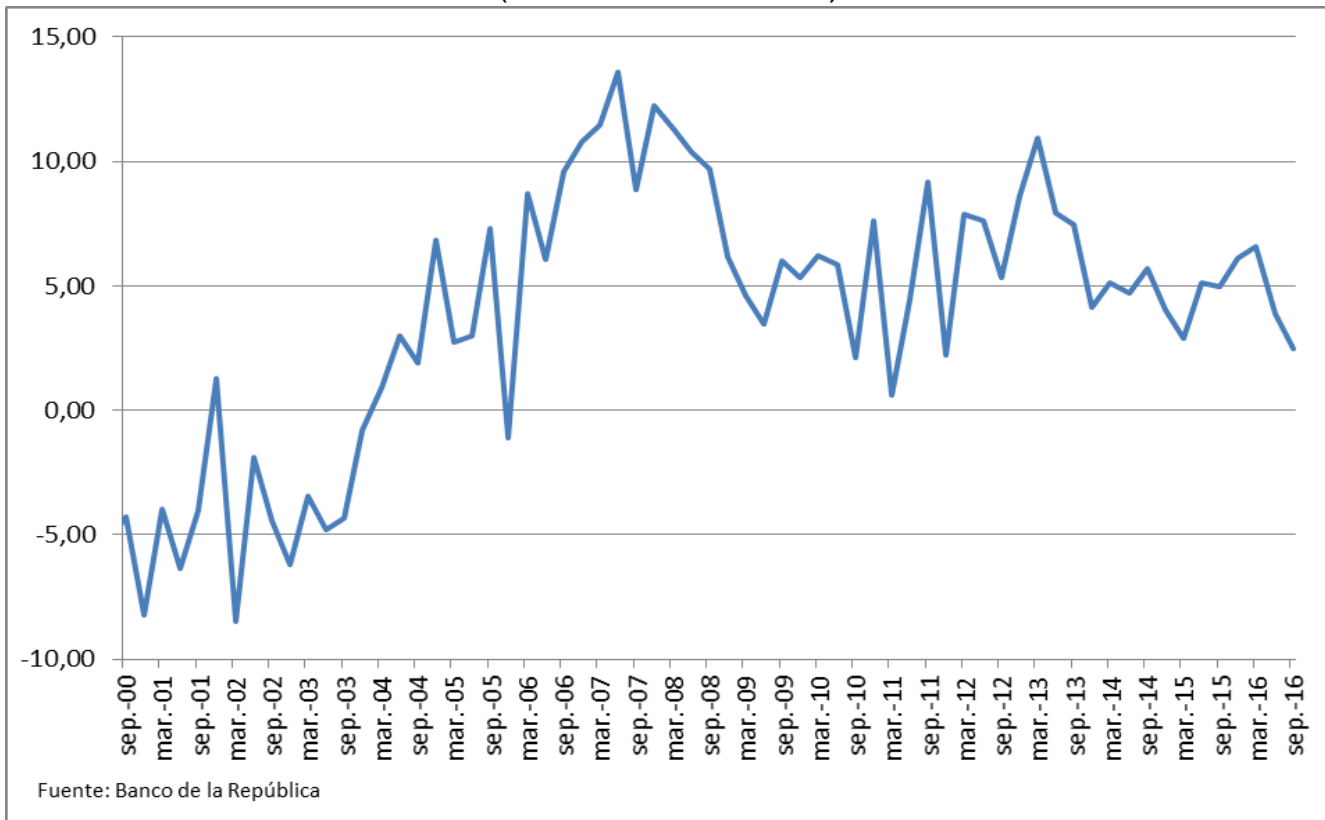


Gráfico 9. Índice de precios de vivienda usada (IPVU) (variaciones anuales)



**Cuadro 6. Sector fiscal**

Variables fiscales

(Billones de pesos y porcentajes del PIB )

Periodo	Situación fiscal SPC		Situación fiscal GNC <sup>1/</sup>		Ingresos y gastos del GNC <sup>**/</sup>				Saldo total de la deuda			
	Bill. \$		Bill. \$		Bill. \$		Bill. \$		Bill. \$		Bill. \$	
	(+) Superávit o (-) Déficit	% PIB	(+) Superávit o (-) Déficit	% PIB	Ingresos	% PIB	Gastos	% PIB	SPNF	% PIB	GNC	% PIB
<b>Información anual</b>												
2000	-5,8	-2,8	-9,7	-4,6	22,8	10,9	32,5	15,6	88,6	45,1	70,7	36,0
2001	-6,1	-2,7	-10,9	-4,8	27,6	12,2	38,4	17,0	105,7	49,5	88,7	41,5
2002	-7,4	-3,0	-12,4	-5,1	30,3	12,4	42,8	17,4	129,8	55,7	110,6	47,5
2003	-6,2	-2,3	-11,5	-4,2	34,4	12,6	46,0	16,9	141,0	53,4	123,6	46,9
2004	-3,4	-1,1	-13,7	-4,5	40,0	13,0	53,7	17,4	144,1	48,2	128,4	42,9
2005	0,0	0,0	-13,5	-4,0	45,9	13,5	59,4	17,5	155,7	46,4	141,4	42,2
2006	-2,7	-0,7	-13,1	-3,4	56,4	14,7	69,4	18,1	164,9	43,0	150,5	39,3
2007	-2,7	-0,6	-11,6	-2,7	64,7	15,0	76,3	17,7	172,8	40,0	154,9	35,9
2008	-0,7	-0,1	-11,1	-2,3	75,1	15,6	86,1	17,9	188,9	39,3	170,5	35,6
2009	-13,7	-2,7	-20,7	-4,1	77,1	15,5	97,9	19,2	212,8	42,2	186,7	36,7
2010	-17,7	-3,2	-21,0	-3,9	74,9	14,1	93,9	17,7	234,8	43,2	204,1	37,3
2011	-12,6	-2,0	-17,5	-2,8	94,2	16,2	106,6	17,3	249,2	40,1	215,8	34,7
2012	1,6	0,3	-15,5	-2,3	107,0	16,5	119,4	18,3	253,5	38,1	217,3	32,7
2013	-6,4	-0,9	-16,6	-2,3	119,8	16,9	136,4	19,2	297,7	42,3	250,4	35,8
2014	p -13,7	-1,8	-18,3	-2,4	125,9	16,7	144,2	19,1	359,6	47,6	291,0	38,5
2015	p -27,0	-3,3	-24,3	-3,0	129,3	16,1	153,6	19,2	438,5	53,4	345,5	42,0
<b>Información trimestral</b>												
2011-IV	-3,1	-0,5	-2,2	-0,4	24,1	4,1	26,2	4,3	241,7	40,4	209,2	34,9
2012-I	-25,5	-4,1	-23,3	-3,8	19,5	3,2	34,0	5,5	249,2	40,1	215,8	34,7
2012-II	9,8	1,5	3,0	0,5	22,1	3,5	24,3	3,8	247,3	39,2	212,9	33,5
2012-III	18,3	2,7	13,1	2,0	41,1	6,3	28,4	4,4	246,7	38,4	212,2	32,7
2012-IV	0,2	0,1	-3,6	-0,5	25,7	3,9	29,1	4,4	249,2	38,3	213,9	32,5
2013-I	-26,7	-4,0	-28,0	-4,2	18,2	2,7	37,5	5,6	253,5	38,1	217,3	32,7
2013-II	9,6	1,3	3,2	0,5	28,2	4,2	27,3	4,1	262,7	39,1	225,6	33,6
2013-III	8,9	1,3	6,5	1,0	38,1	5,6	33,0	4,9	266,1	39,1	226,6	33,3
2013-IV	-2,8	-0,4	-4,6	-0,7	27,2	3,4	32,5	4,8	287,2	41,4	242,3	34,9
2013-IV	-22,1	-3,1	-21,7	-3,0	26,3	3,7	43,7	5,4	297,7	42,1	250,4	35,4
2014-I	3,8	0,5	0,5	0,1	30,1	4,0	32,9	4,4	309,0	43,1	261,2	36,4
2014-II	5,4	0,7	-0,8	-0,1	35,7	4,7	37,9	5,1	314,2	43,1	260,9	35,8
2014-III	-5,7	-0,8	3,2	-0,4	31,5	4,1	35,5	4,5	331,0	44,7	270,9	36,6
2014-IV	-17,2	-2,2	-21,2	-2,0	28,6	3,9	37,9	5,1	359,6	47,6	291,0	38,5
2015-I	p 0,4	0,1	-3,3	-0,4	28,6	3,5	34,4	4,2	383,2	49,4	305,9	39,5
2015-II	p 3,0	0,4	1,3	0,2	38,7	4,9	37,2	4,7	392,8	49,8	311,5	39,5
2015-III	p -7,1	-0,9	-5,9	-0,8	33,4	4,2	40,2	5,0	437,9	54,6	345,3	43,1
2015-IV	p -23,3	-2,9	-16,4	-2,0	28,6	3,5	41,8	5,3	438,5	53,4	345,5	42,0
2016-I	p 2,6	0,3	-7,4	-0,9	30,6	3,6	37,5	4,4	447,6	54,3	353,7	42,9
2016-II	p 4,4	0,5	-1,9	-0,2	40,1	1,6	40,7	4,8	450,2	54,1	360,6	43,3
2016-III	p -10,8	-1,3	-13,6	-1,6	29,2	6,5	44,6	5,2	459,2	54,6	365,3	43,4

SPC: sector público consolidado; comprende SPNF, balance cuasifiscal del Banco de la República, balance de Fogafin y costos de reestructuración del sistema financiero.

GNC: Gobierno Nacional Central.

n.d.: no disponible.

p: preliminar

<sup>1/</sup> Incluye costos de reestructuración, deuda flotante y otras causaciones.

<sup>\*\*/</sup> Metodología de Caja.

Para el Balance del GNC ver cierres de cada periodo (incluye deuda flotante y CRSF)

Fuentes: Ministerio de Hacienda y Crédito Público y Banco de la República.

<http://www.banrep.gov.co/es/listado-archivos/2305>

[Ver boletín en formato Excel](#)

Gráfico 10. Situación fiscal.  
SPC y GNC como porcentaje del PIB

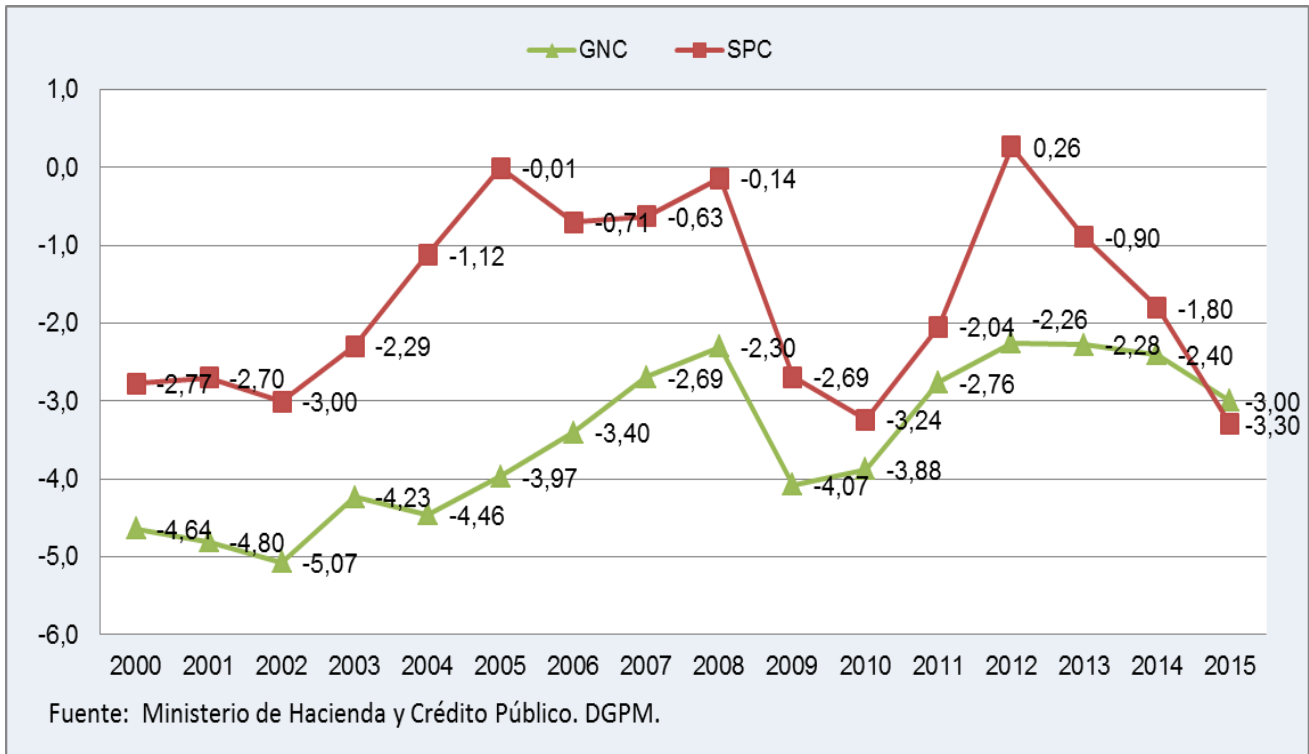
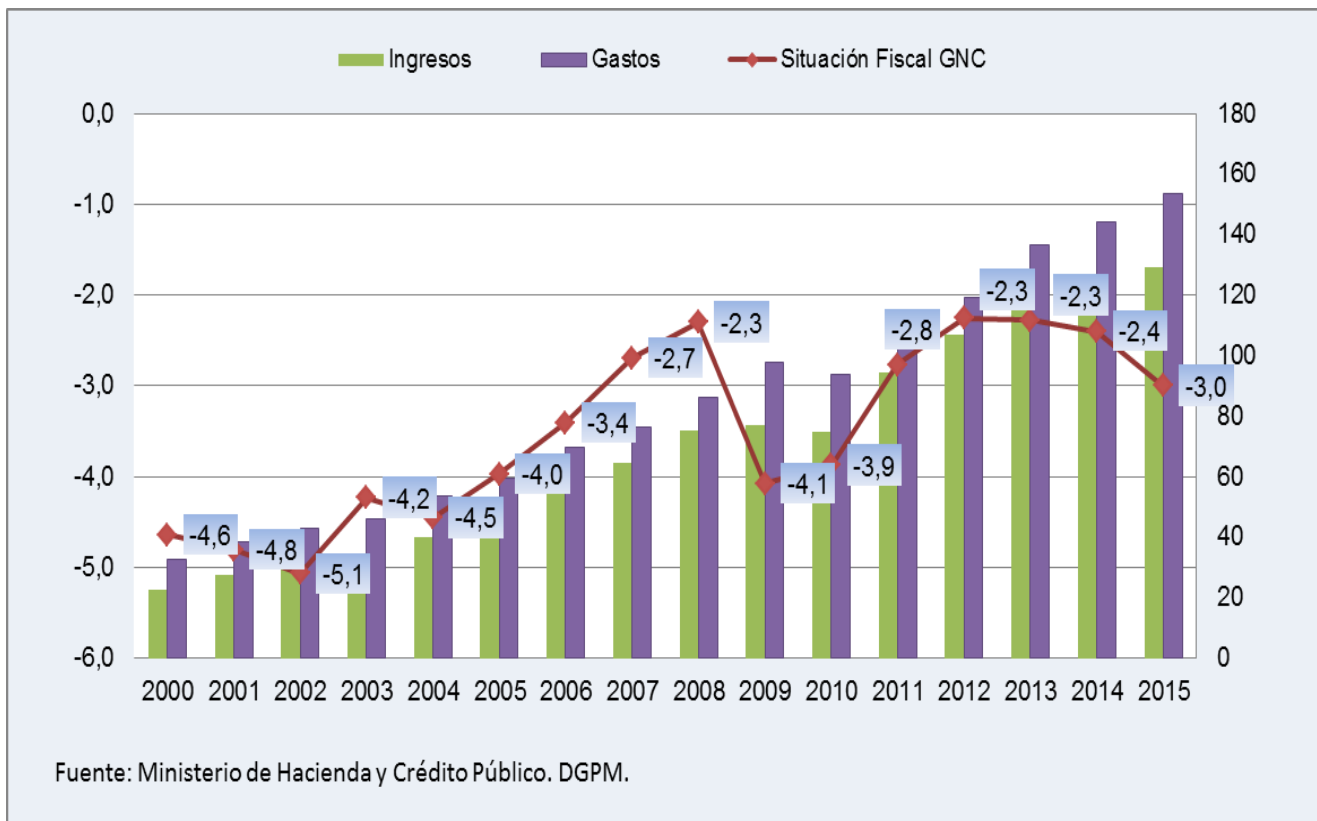


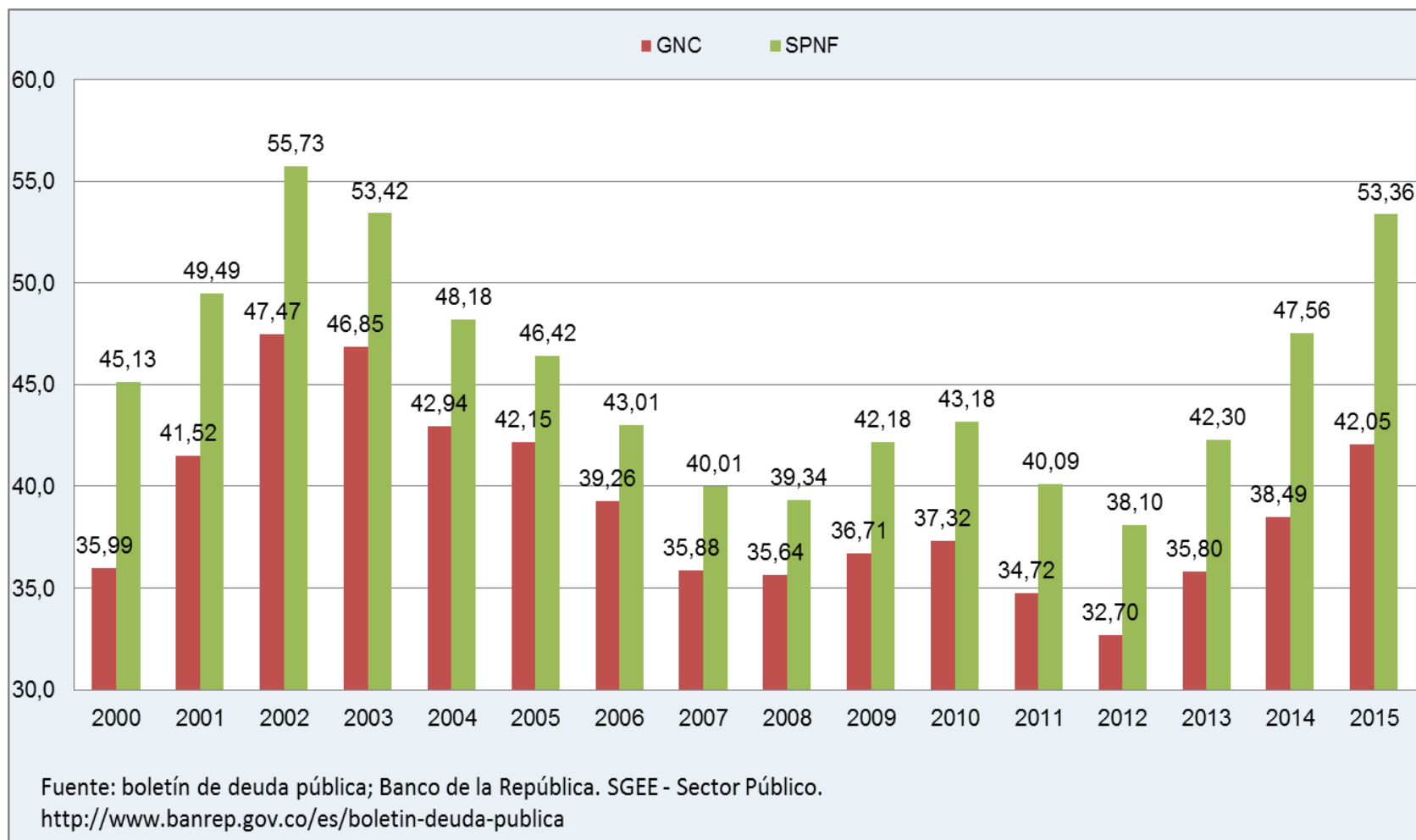
Gráfico 11. Gobierno nacional central: ingresos, gastos y balance (bill. de \$ y % del PIB)



[Ver boletín en formato Excel](#)



Gráfico 12. Deuda bruta del SPNF y GNC  
(% del PIB)



[Ver boletín en formato Excel](#)

Cuadro 7. Sector externo

BALANZA DE PAGOS DE COLOMBIA: RESUMEN												
(US\$ millones)												
	2007	2008	2009	2010	2011	2012	2013 (p)	2014(p)	2015(p)	2016(p)	2016(p)	2016(p)
										Trimestre I	Trimestre II	Trimestre III
<b>I. CUENTA CORRIENTE (A+B+C+D)</b>	<b>(6.009)</b>	<b>(6.461)</b>	<b>(4.649)</b>	<b>(8.663)</b>	<b>(9.722)</b>	<b>(11.214)</b>	<b>(4.036)</b>	<b>(19.563)</b>	<b>(18.922)</b>	<b>(3.453)</b>	<b>(2.712)</b>	<b>(3.434)</b>
% del PIB	(2,9)	(2,6)	(2,0)	(3,0)	(2,9)	(3,0)	(4,6)	(5,2)	(6,5)	(5,7)	(3,9)	(4,8)
A. Bienes	(561)	965	2.549	2.356	6.137	4.956	(282)	(4.640)	(13.970)	(3.091)	(2.051)	(2.686)
Ingresos	30.556	38.476	33.977	40.762	58.262	61.604	13.942	56.899	38.080	7.068	8.484	8.424
Egresos	31.116	37.511	31.428	38.406	52.126	56.648	14.224	61.539	52.049	10.159	10.535	11.111
B. Servicios	(2.849)	(3.328)	(3.387)	(4.250)	(5.211)	(5.796)	(1.473)	(7.031)	(4.542)	(719)	(860)	(859)
Ingresos	3.976	4.583	4.595	5.113	5.636	6.430	1.716	7.071	7.356	1.842	1.738	2.060
Egresos	6.825	7.911	7.982	9.363	10.847	12.226	3.189	14.102	11.898	2.561	2.598	2.919
C. Ingreso primario (Renta de los Factores)	(7.752)	(9.552)	(8.370)	(11.217)	(15.482)	(14.994)	(3.275)	(12.367)	(5.527)	(955)	(1.176)	(1.224)
Ingresos	1.931	1.950	1.593	1.674	2.777	3.850	847	3.997	4.482	1.165	1.248	1.224
Egresos	9.684	11.502	9.962	12.891	18.260	18.844	4.122	16.364	10.009	2.121	2.424	2.448
D. Ingreso secundario (Transferencias corrientes)	5.153	5.455	4.558	4.448	4.834	4.620	993	4.475	5.117	1.313	1.375	1.335
Ingresos	5.579	5.841	5.198	5.315	5.570	5.394	1.273	5.310	5.847	1.441	1.475	1.497
Egresos	426	386	640	868	735	775	280	834	730	128	100	163
<b>CUENTA FINANCIERA (II-I+IV)</b>	<b>(5.655)</b>	<b>(6.976)</b>	<b>(4.986)</b>	<b>(9.409)</b>	<b>(8.937)</b>	<b>(11.746)</b>	<b>(4.196)</b>	<b>(19.403)</b>	<b>(18.356)</b>	<b>(3.742)</b>	<b>(3.100)</b>	<b>(3.331)</b>
% del PIB	(2,7)	(2,9)	(2,1)	(3,3)	(2,7)	(3,2)	(4,8)	(5,1)	(6,3)	(6,2)	(4,4)	(4,6)
<b>I. Ingresos de capital extranjero (Pasivos) (A+B+C+D)</b>	<b>14.464</b>	<b>11.121</b>	<b>13.896</b>	<b>20.180</b>	<b>25.745</b>	<b>20.095</b>	<b>8.286</b>	<b>36.230</b>	<b>22.587</b>	<b>7.697</b>	<b>5.836</b>	<b>4.112</b>
A. Inversión extranjera directa	8.886	10.565	8.035	6.430	14.648	15.039	3.789	16.163	11.732	4.769	3.482	1.966
B. Inversión de cartera	1.884	-1.195	4.668	3.263	7.532	7.356	4.231	18.661	9.808	2.169	2.019	2.587
C. Instrumentos financieros derivados	0	-554	-166	0	-120	-66	-164	-869	-2.316	0	-17	-7
D. Préstamos y otros créditos externos	3.695	2.305	1.359	10.488	3.685	-2.235	430	2.275	3.363	759	351	-434
<b>II. Salidas de capital colombiano (Activos) (A+B+C)</b>	<b>4.121</b>	<b>1.569</b>	<b>7.459</b>	<b>7.629</b>	<b>13.065</b>	<b>2.943</b>	<b>3.414</b>	<b>12.390</b>	<b>3.816</b>	<b>3.857</b>	<b>2.891</b>	<b>695</b>
A. Inversión directa en el exterior	1.279	3.085	3.505	5.483	8.420	-606	895	3.899	4.218	974	902	685
B. Otras inversiones en el exterior	2.842	-865	4.598	2.500	4.858	4.323	2.525	8.824	-215	3.195	2.300	207
C. Instrumentos financieros derivados	0	-651	-643	-354	-212	-774	-7	-332	-187	-313	-312	-198
<b>III. Errores y omisiones netos</b>	<b>354</b>	<b>-516</b>	<b>-337</b>	<b>-746</b>	<b>785</b>	<b>-532</b>	<b>-160</b>	<b>160</b>	<b>566</b>	<b>-289</b>	<b>-388</b>	<b>103</b>
<b>IV. Variación reservas internacionales brutas</b>	<b>4.689</b>	<b>2.576</b>	<b>1.451</b>	<b>3.142</b>	<b>3.742</b>	<b>5.406</b>	<b>677</b>	<b>4.437</b>	<b>415</b>	<b>98</b>	<b>-155</b>	<b>85</b>
(Según metodología de la Balanza de pagos)												

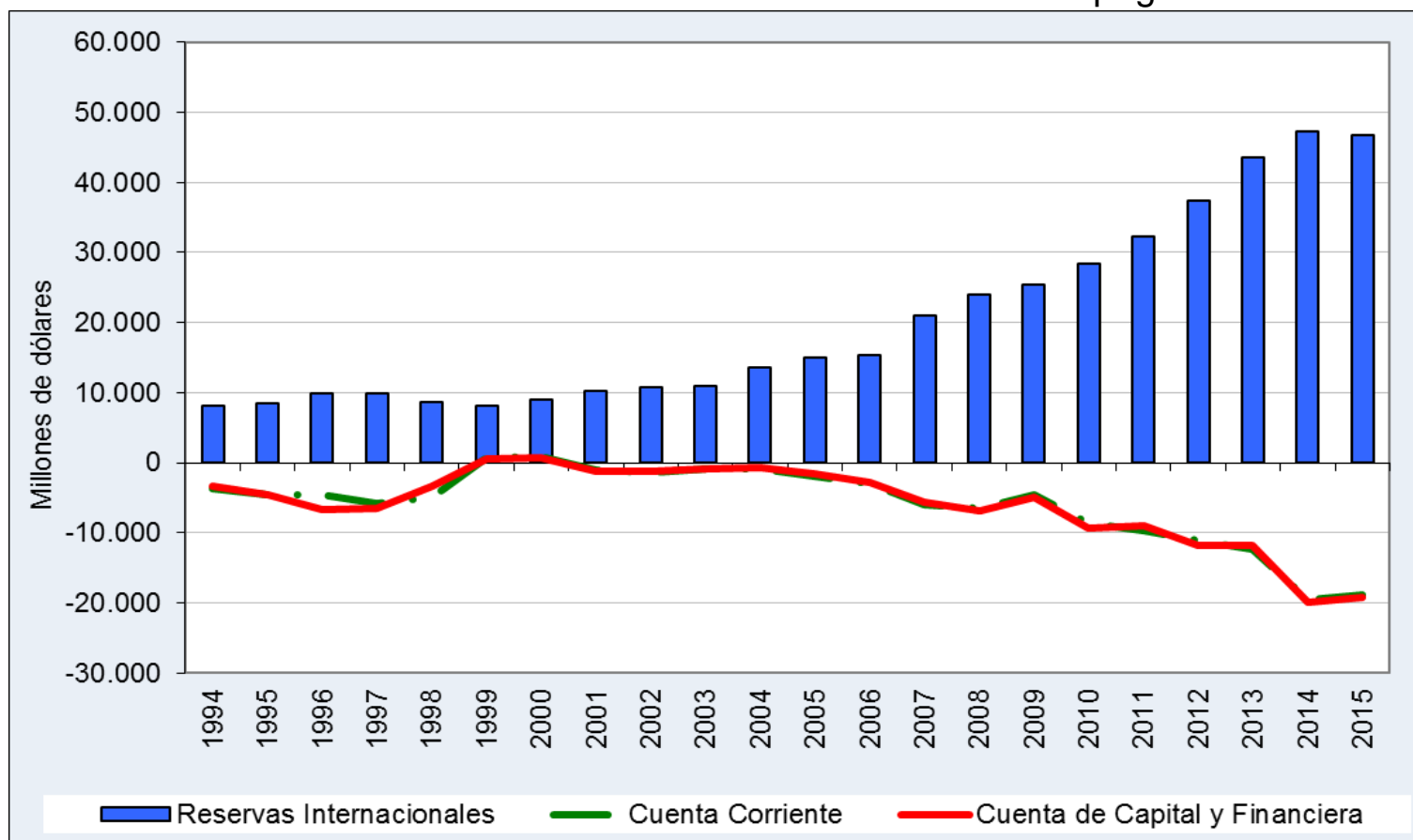
Fuente: Banco de la República, Subgerencia de Estudios Económicos.

(p): preliminar

Mayor detalle de esta información la puede consultar en <http://www.banrep.gov.co/balanza-pagos>

[Ver boletín en formato Excel](#)

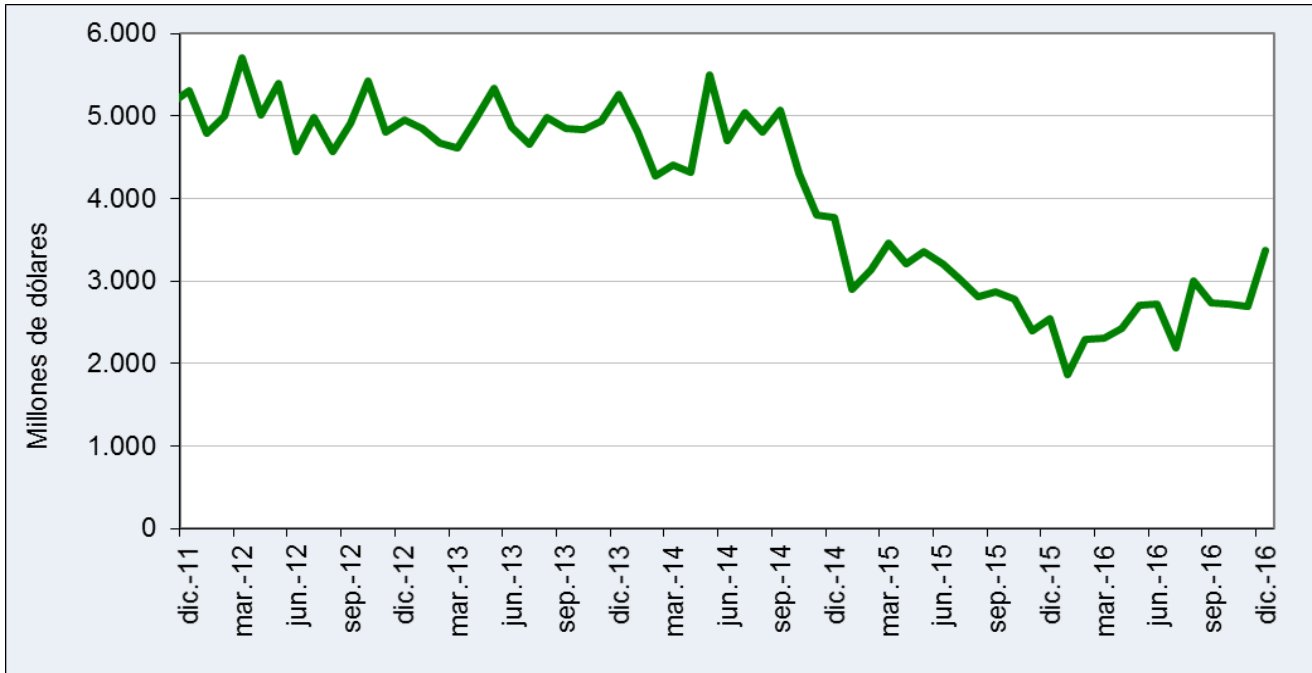
Gráfico 13. Evolución anual de la balanza de pagos



Fuente: Banco de la República, Subgerencia de Estudios Económicos.

[Ver boletín en formato Excel](#)

Gráfico 14. Exportaciones mensuales



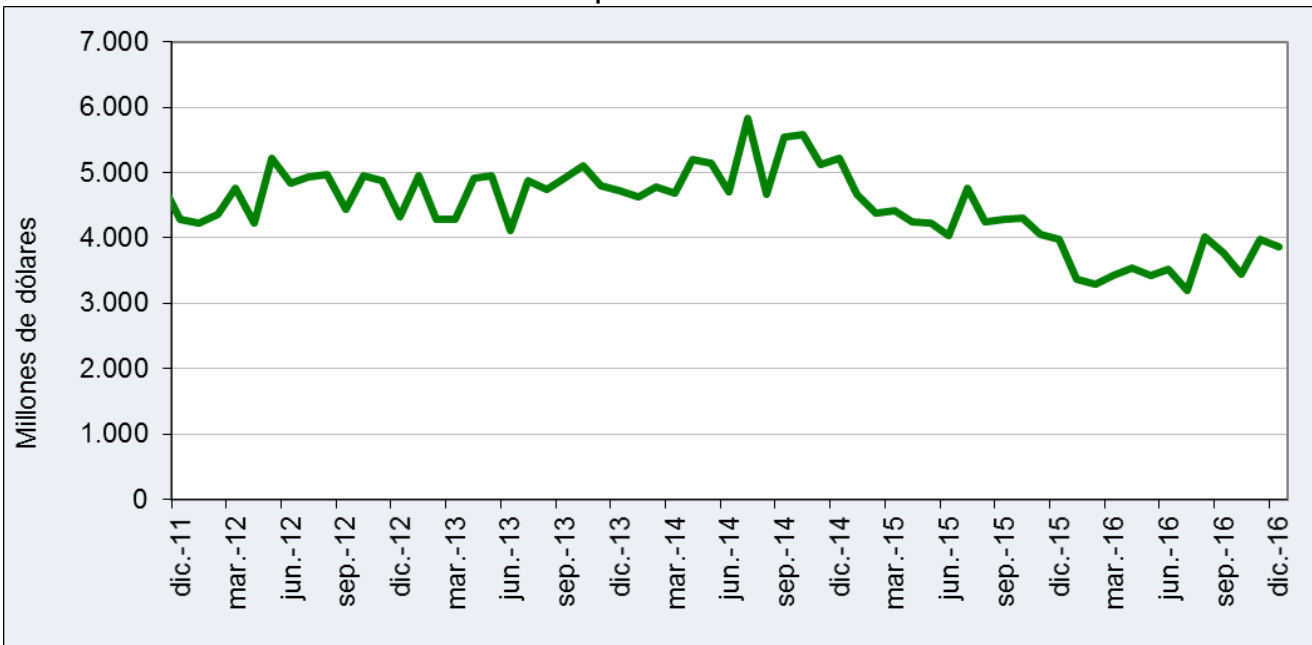
Fuente: DANE-DIAN.

Para mayor detalle de esta información:

<http://www.banrep.gov.co/es/balanza-comercial>

[http://www.dane.gov.co/index.php?option=com\\_content&view=article&id=76&Itemid=56](http://www.dane.gov.co/index.php?option=com_content&view=article&id=76&Itemid=56)

Gráfico 15. Importaciones mensuales



Fuente: Departamento Administrativo Nacional de Estadística (DANE).

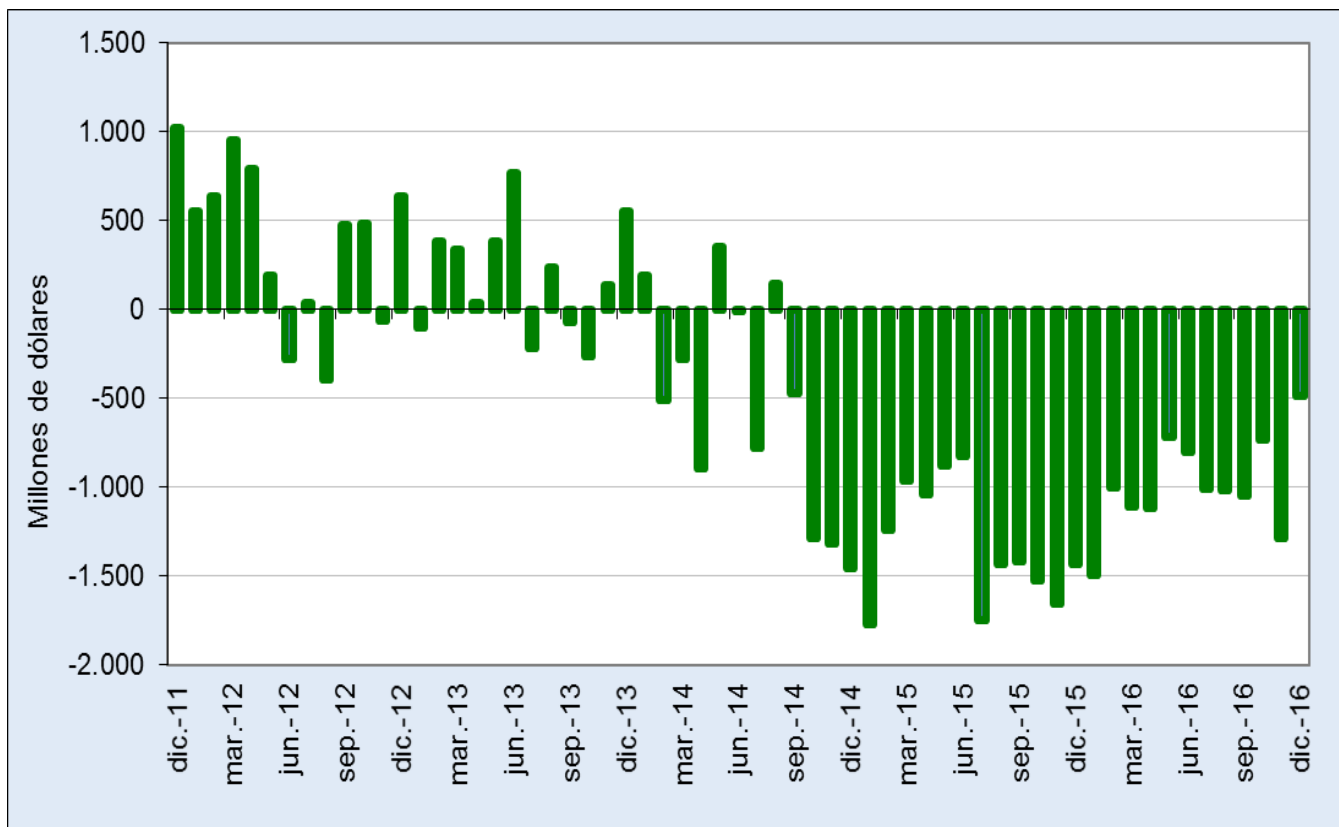
Para mayor detalle de esta información:

<http://www.banrep.gov.co/es/balanza-comercial>

[http://www.dane.gov.co/index.php?option=com\\_content&view=article&id=76&Itemid=56](http://www.dane.gov.co/index.php?option=com_content&view=article&id=76&Itemid=56)

[Ver boletín en formato Excel](#)

Gráfico 16. Balanza comercial mensual



Fuente: DANE-DIAN.

Para mayor detalle de esta información:

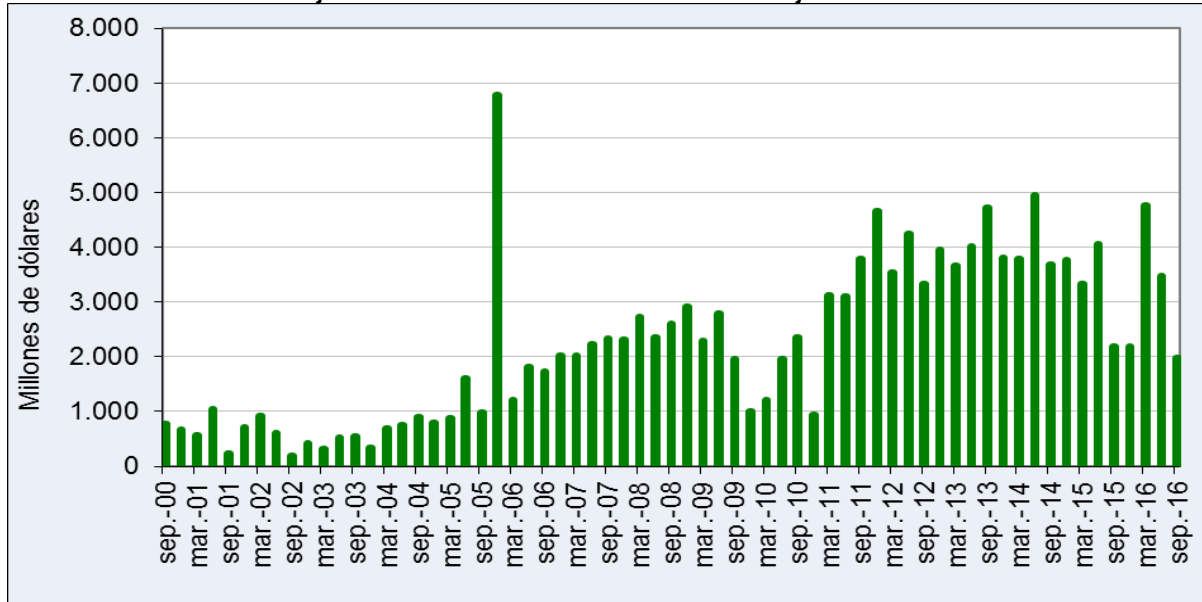
<http://www.banrep.gov.co/es/balanza-comercial>

[http://www.dane.gov.co/index.php?option=com\\_content&view=article&id=76&Itemid=56](http://www.dane.gov.co/index.php?option=com_content&view=article&id=76&Itemid=56)

[Ver boletín en formato Excel](#)

## INVERSIÓN EXTRANJERA DIRECTA EN COLOMBIA

Gráfico 17. Flujo trimestral de inversión extranjera directa en Colombia

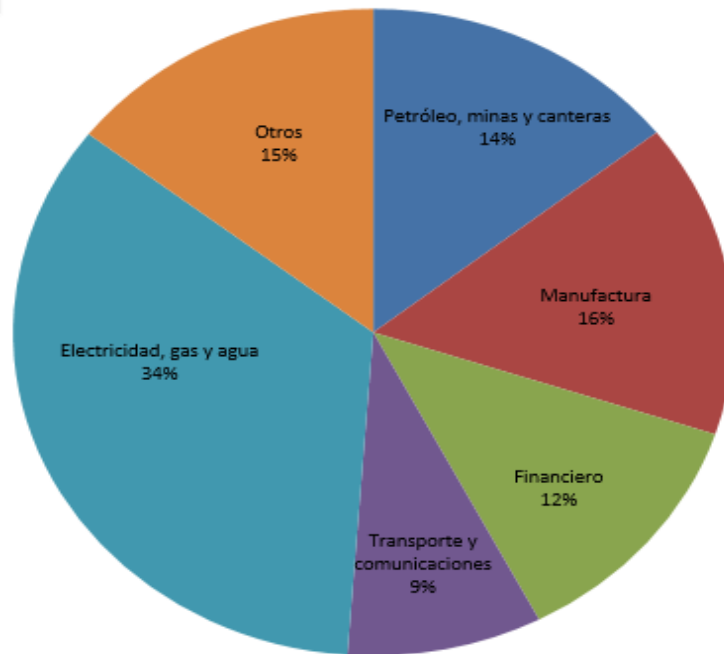


Fuente: Banco de la República, Subgerencia de Estudios Económicos.

Para mayor detalle de esta información:

<http://www.banrep.gov.co/es/info-temas-a/2297>

Gráfico 18. Distribución % de la IED en Colombia por sectores enero-septiembre de 2016



Fuente: Banco de la República, Subgerencia de Estudios Económicos.

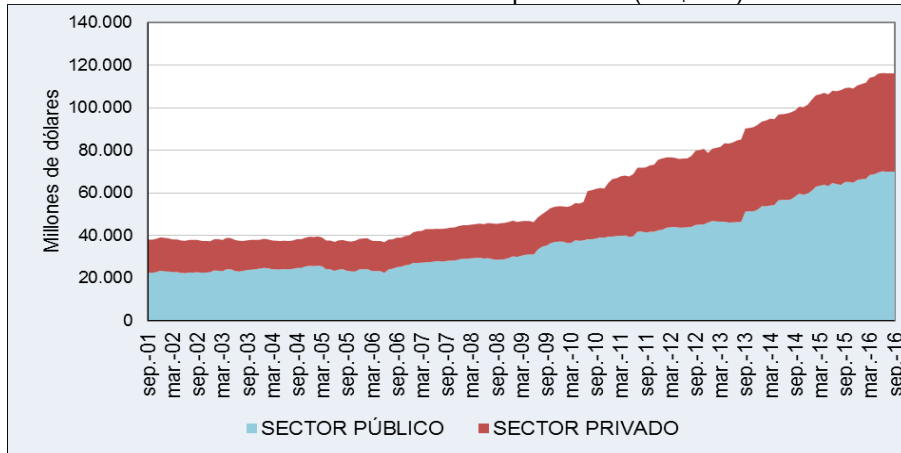
Para mayor detalle de esta información:

<http://www.banrep.gov.co/es/info-temas-a/2297>

[Ver boletín en formato Excel](#)

DEUDA EXTERNA DE COLOMBIA

Gráfico 19. Deuda externa por sector (US\$ mill)

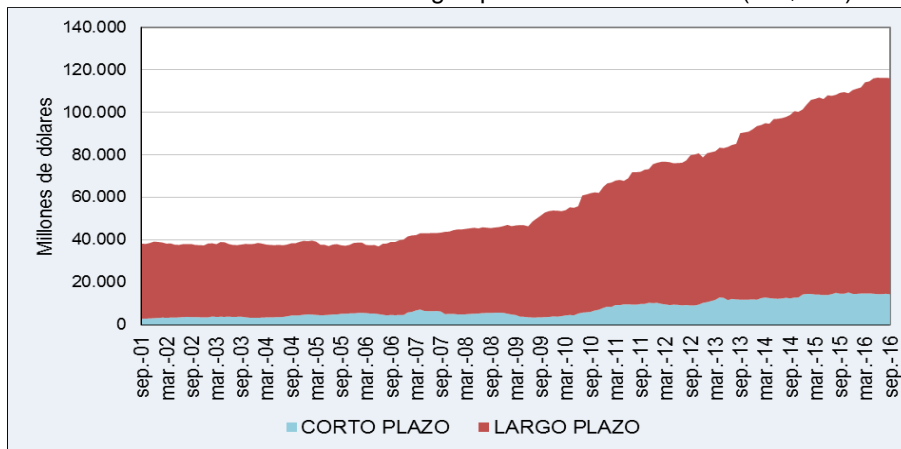


Fuente: Banco de la República, Subgerencia de Estudios Económicos.

Para mayor detalle de esta información:

<http://www.banrep.gov.co/es/info-temas-a/6140>

Gráfico 20. Deuda externa según plazos de contratación (US\$ mill)

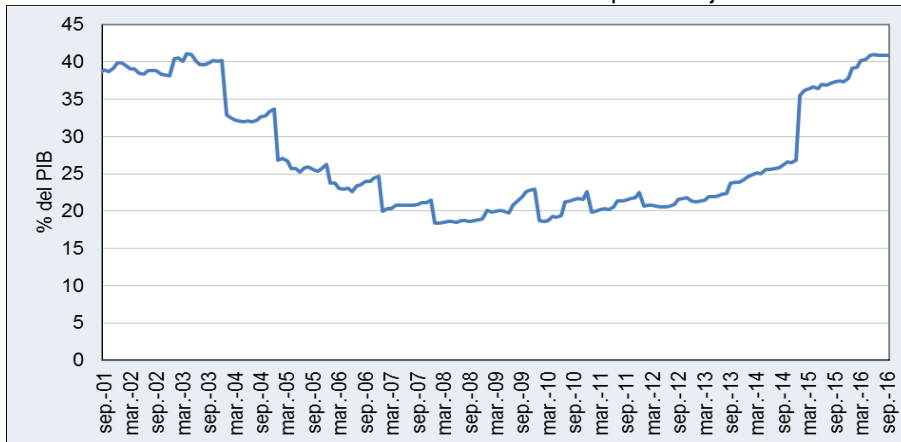


Fuente: Banco de la República, Subgerencia de Estudios Económicos.

Para mayor detalle de esta información:

<http://www.banrep.gov.co/es/info-temas-a/6140>

Gráfico 21. Saldo de deuda externa como porcentaje del PIB



Fuente: Banco de la República, Subgerencia de Estudios Económicos.

Para mayor detalle de esta información:

<http://www.banrep.gov.co/es/info-temas-a/6140>

[Ver boletín en formato Excel](#)